

Industriële display en touchscreen producten



TFT/Solutions
Display + Touchscreen Products

(Adres) Achterzeedijk 57 - unit 44, 2992 SB Barendrecht, Nederland
(Tel.) +31-(0)180-723130 (Fax) +31-(0)180-723135
(E-mail) info@tft-solutions.nl (Website) www.tft-solutions.nl

04-10-2011

Inhoudsopgave

17/19" RVS touchconsole MB3 / MB7	3
Volledig vlakke voorzijde voor eenvoudige reiniging	
17/19" RVS touchconsole MB2 / MB4	5
Infrarood touch met hogere slagvastheid	
19" RVS touchconsole MBIPX19.....	7
Met schuin dak, zeer geschikt voor food industrie	
VESA-mount displays & touchscreens IPD-03	8
Compacte IP65 RVS monitoren en touchscreens	
Open frame TFT-OF1 serie	9
Veelzijdige 12" - 19" inbouwmonitoren en -touchscreens met tal van opties	
Panelmount touchscreens TFT-PM2 serie	10
17" - 19" inbouwtouchscreens met volledig vlakke voorzijde voor eenvoudige reiniging	
15" Open frame TFT-15-OF2TR sunlight readable.....	11
Verhoogde helderheid en temperatuurbereik van -30° tot +80°C voor buitentoepassingen zonder koeling	
Open frame Smartpanel serie	12
Zeer compacte inbouwmonitoren 10.4" - 19"	
Inbouwmonitoren & touchscreen F100-serie	14
Eenvoudig in te bouwen in metalen en houten panelen	
17/19" inbouw panel PC PPC173 / PPC193.....	15
Compacte fanless touchcomputers voor inbouw	
15" IP65 panel PC Uniq PC.....	16
Compacte fanless touchcomputers met VESA mount, deskstand of paalmontage	
17/19" Panel PC SB171 / SB191	17
Compacte touchcomputers	
10-15" Panel PC X-PPC / X-POS.....	18
Compacte fanless panel PC's met VESA mount of deskstand	
Fanless mini pc JBC / Qbox	19
Zeer compact, industrieel en fanless	
IP65 RVS keyboards	20
Panelmount en rearmount, met trackball of touchpad	
IP65 RVS pointer devices.....	21
Trackballs en touchpads in panelmount of rearmount uitvoering	
over TFT-Solutions	22

© Copyright 2011. Alle rechten voorbehouden.

Niets uit deze uitgave mag worden vernenigvuldigd zonder toestemming van TFT-Solutions BV.

RVS touchconsole

Resistive touch met vlakke voorzijde



IP65 RVS kast, waarvan de voorzijde volledig vlak is uitgevoerd. Hierdoor is het zeer goed reinigbaar, waardoor deze bij uitstek geschikt is voor toepassing in de voedingsmiddelenindustrie, agrarische sector en andere minder schone omstandigheden.

De resistive touch is ongevoelig voor vuil en kan ook bediend worden met handschoenen.

Standaard leverbaar in 17" en 19". Andere afmetingen op aanvraag.

Kenmerken:

- Corrosiebestendige RVS316 behuizing met scharnierende deur
- Hoogwaardige TFT-display met zeer goede beeldkwaliteit
- Duurzame industriële componenten met lange beschikbaarheid
- Ook leverbaar met fanless panel PC met solid state storage
- Leverbaar als wandmontage of met draaibare buiskoppeling
- Biedt ruimte aan mini PC of UTP-extender
- Optionele 3- of 6-voudige kabeldoorvoer voor doorvoeren van kabels inclusief connectoren
- Ruime mogelijkheden voor maatwerkoplossingen

RVS touchconsole

Resistive touch met vlakke voorzijde

Specificaties

	Uitgevoerd met touchscreenmonitor	Uitgevoerd met panel PC
	MB7-TFT17	MB7-PPC173
Beelddiagonaal	17" (432mm)	
Schermoppervlak	338 x 270mm	
Buitenmaten	500 x 350 x 121mm	
Beeldhoek L/R/U/D	80° / 80° / 80° / 80°	
Schermresolutie	1280 x 1024	
Contrast	800 : 1	
Helderheid	300 cd/m ²	
	MB3-TFT19	MB3-PPC193
Beelddiagonaal	19" (483mm)	
Schermoppervlak	376 x 301mm	
Buitenmaten	550 x 420 x 121mm	
Beeldhoek L/R/U/D	89° / 89° / 89° / 89°	
Schermresolutie	1280 x 1024	
Contrast	1300 : 1	
Helderheid	300 cd/m ²	
Touchtechniek	5-wire resistive, USB of RS232	5-wire resistive USB
Aansluitingen	VGA, DVI-D, 12V input USB of RS232 + PS/2 voor touch (PS/2 is benodigd om RS232 touch te voeden)	1x Gbit LAN, 2x USB2.0, 2x COM*, 1x PS/2, VGA out, audio in, audio out, mic, 12V input
CPU	-	Intel Atom N270 1.6GHz
Werkgeheugen	-	2GB DDR2
Chipset	-	Intel® 945GSE + ICH7M
Opslag	-	40GB solid state disk
Besturingssysteem (niet meegeleverd)	-	Windows XP Professional, Windows 7 Pro, Windows POSReady 2009* ² , Linux
Voeding	Externe 12V adapter, 60W	Externe 12V adapter, 80W
Garantie	1 jaar Carry-in	

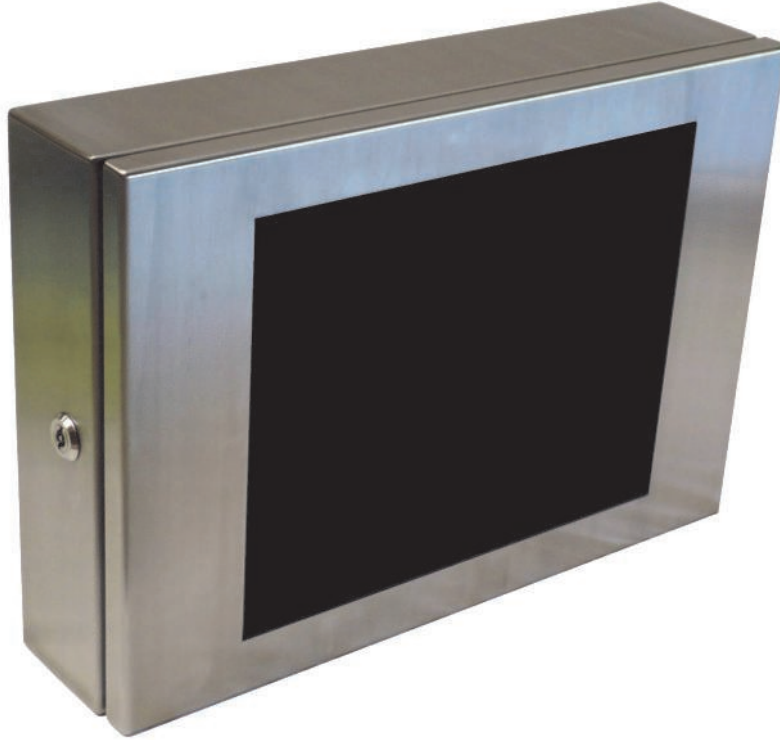
* Optioneel verkrijgbaar met 4 extra COM-poorten (Mini-PCI wordt daarmee bezet)

*² Windows XP applicaties met uitzondering van Microsoft Office kunnen worden geïnstalleerd, mits deze door de hardware wordt ondersteund.

Specificatiewijzigingen voorbehouden.

RVS touchconsole

Infrarood touch met gehard glas



IP65 RVS kast, waarvan de deur is voorzien van een infrarood touchscreen.

Deze touchtechniek met 4mm gehard glas is bij uitstek geschikt voor toepassingen, waarbij een hogere kans op beschadiging bestaat. Voorbeelden hiervan zijn de metaalindustrie, industriële weegschalen of toepassing in de buitenlucht (niet direct geschikt voor plaatsing in de volle zon).

De infrarood touch is goed bestand tegen vocht en vuil en kan ook bediend worden met handschoenen.

Standaard verkrijgbaar in 17" en 19". Andere afmetingen op aanvraag.

Kenmerken:

- Corrosiebestendige RVS316 behuizing met scharnierende deur
- Hoogwaardige TFT-display met zeer goede beeldkwaliteit
- Duurzame industriële componenten met lange beschikbaarheid
- Ook leverbaar met fanless panel PC met solid state storage
- Leverbaar als wandmontage of met draaibare buiskoppeling
- Biedt ruimte aan mini PC of UTP-extender
- Optionele 3- of 6-voudige kabeldoorvoer voor doorvoeren van kabels inclusief connectoren
- Ruime mogelijkheden voor maatwerkoplossingen

RVS touchconsole

Infrarood touch met gehard glas

Specificaties

	Uitgevoerd met touchscreenmonitor	Uitgevoerd met panel PC
	MB4-TFT17	MB4-PPC173
Beelddiagonaal	17" (432mm)	
Schermoppervlak	338 x 270mm	
Buitenmaten	500 x 350 x 121mm	
Beeldhoek L/R/U/D	80° / 80° / 80° / 80°	
Schermresolutie	1280 x 1024	
Contrast	800 : 1	
Helderheid	300 cd/m ²	
	MB2-TFT19	MB2-PPC193
Beelddiagonaal	19" (483mm)	
Schermoppervlak	376 x 301mm	
Buitenmaten	550 x 420 x 142mm	
Beeldhoek L/R/U/D	89° / 89° / 89° / 89°	
Schermresolutie	1280 x 1024	
Contrast	1300 : 1	
Helderheid	300 cd/m ²	
Touchtechniek	IRtouch USB	IRtouch USB
Aansluitingen	VGA, DVI-D, 12V input, USB	1x Gbit LAN, 2x USB2.0, 2x COM*, 1x PS/2, VGA out, audio in, audio out, mic, 12V input
CPU	-	Intel Atom N270 1.6GHz
Werkgeheugen	-	2GB DDR2
Chipset	-	Intel® 945GSE + ICH7M
Opslag	-	40GB solid state disk
Besturingssysteem (niet meegeleverd)	-	Windows XP Professional, Windows 7 Pro, Windows POSReady 2009* ² , Linux
Voeding	Externe 12V adapter, 60W	Externe 12V adapter, 80W
Garantie	1 jaar Carry-in	

* Optioneel verkrijgbaar met 4 extra COM-poorten (Mini-PCI wordt daarmee bezet)

*² Windows XP applicaties met uitzondering van Microsoft Office kunnen worden geïnstalleerd, mits deze door de hardware wordt ondersteund.

Specificatiewijzigingen voorbehouden.

19" RVS touchconsole MBIPX19

Met schuin dak, zeer geschikt voor food industrie



De MBIPX19 is een IP66 RVS kast, waarvan de deur is voorzien met een touchcomputer. De infrarood touchtechniek met 4mm gehard glas is bij uitstek geschikt voor toepassingen, waarbij een hogere kans op beschadiging bestaat. Voorbeelden hiervan zijn de foodindustrie, metaalindustrie, industriële weegschalen of toepassing in de buitenlucht (niet direct geschikt voor plaatsing in de volle zon). Dankzij het schuine dak kan er geen water blijven staan op de bovenkant, ideaal dus voor locaties waar de machine vaak afgespoten wordt. Ook is de behuizing geoptimaliseerd om makkelijk schoon te maken. De infrarood touch is goed bestand tegen vocht en vuil en kan ook bediend worden met handschoenen.

Specificaties

	Uitgevoerd met touchscreenmonitor	Uitgevoerd met panel PC
	MBIPX19-TFT	MBIPX19-PPC
Beelddiagonaal	19" (483mm)	
Schermoppervlak	376 x 301mm	
Buitenmaat	550 x 486.4 x 144mm (excl. connectoren)	
Beeldhoek L/R/U/D	89° / 89° / 89° / 89°	
Schermresolutie	1280 x 1024	
Contrast	500 : 1	
Helderheid	300 cd/m ²	
Touchtechniek	Infrarood (IRtouch)	
Aansluitingen	VGA, DVI-D, 12V input, USB	1x Gbit LAN, 2x USB2.0, 2x COM*, 1xPS/2, 1x VGA out, 1x audio in, 1x mic, 12V input
CPU	-	Intel Atom N270 1.6GHz
Werkgeheugen	-	2GB DDR2
Chipset	-	Intel® 945GSE + ICH7M
Storage	-	40GB solid state disk
Besturingssysteem (optioneel)	-	Windows XP Professional, Windows 7 Pro, Windows POSReady* ² , Linux
Koeling	-	40x40x10mm FDB fan (120.000 uur MTBF)
Voeding	Externe 12V adapter, 60W	Externe 12V adapter, 80W
Garantie	1 jaar Carry-in	1 jaar Carry-in

* Optioneel verkrijgbaar met 4 extra COM-poorten (Mini-PCI wordt daarmee bezet)

*² Standaard Windows XP applicaties uitgezonderd MS-office kunnen worden geïnstalleerd, mits deze door de hardware wordt ondersteund

Specificatiewijzigingen voorbehouden

VESA-mount displays IPD-03

IP65 RVS monitoren en touchscreens



De IPD-03 serie bestaat uit compacte en eenvoudig te monteren VESA-mount monitoren en -touchscreens. Leverbaar met beschermglas, met resistive of infrarood touch of met videoaansluitingen en uitgevoerd met spatwaterdichte kabeldoorvoer.

Ook leverbaar in transfective sunlight readable uitvoering.

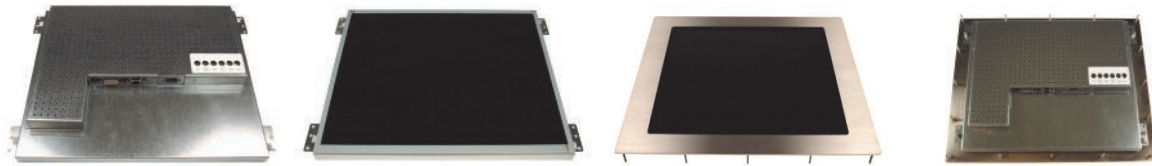
Specificaties

	IPD-03-15	IPD-03-15V	IPD-03-19	IPD-03-VL19
Beelddiagonaal	15" (381mm)	15" (381mm)	19" (483mm)	19" (483mm)
Schermoppervlak	304 x 228mm	304 x 228mm	376 x 301mm	376 x 301mm
Buitenmaat	450 x 320 x 75mm	450 x 320 x 75mm	490 x 395 x 94mm	490 x 380 x 94mm
Beeldhoek L/R/U/D	80° / 80° / 70° / 60°	80° / 80° / 70° / 60°	89° / 89° / 89° / 89°	89° / 89° / 89° / 89°
Schermresolutie	1024 x 768	1024 x 768	1280 x 1024	1280 x 1024
Contrast	700 : 1	700 : 1	2000 : 1	1300 : 1
Helderheid	350 cd/m ²	350 cd/m ²	300 cd/m ²	300 cd/m ²
Ook leverbaar in transfective sunlight readable uitvoering.				
Temperatuurbereik	-30 / +85°C	-30 / +85°C	0-50°C	0-50°C
Touchtechniek (optioneel)	5-wire resistive, infrarood	-	5-wire resistive, infrarood	-
Aansluitingen	VGA, DVI USB / RS232 voor touch	VGA, DVI. S-video, composite	VGA, DVI USB / RS232 voor touch	VGA, BNC in & out
Voeding	Externe 12V adapter, 60W			
Garantie	1 jaar Carry-in			

Specificatiewijzigingen voorbehouden

Open frames TFT-OF1 serie

Veelzijdige inbouwmonitoren



De TFT-OF1 serie inbouwmonitoren en -touchscreens is in tal van uitvoeringen leverbaar. Zo zijn deze schermen verkrijgbaar als los inbouwscherm, met resistive, SAW of infrarood touch of met beschermglas. Voor alle modellen zijn RVS panelmounts beschikbaar, waarmee het scherm eenvoudig vanaf de voorzijde is in te bouwen, optioneel in IP65 uitvoering (niet mogelijk in combinatie met SAW touch). Op aanvraag zijn de schermen ook leverbaar met extra videoaansluitingen.

Specificaties

	TFT-12-OF1	TFT-15-OF1	TFT-17-OF1	TFT-19-OF1
Beelddiagonaal	12.1" (310mm)	15" (381mm)	17" (432mm)	19" (483mm)
Schermoppervlak	246 x 184.5mm	304 x 228mm	338 x 270mm	376 x 301mm
Buitenmaat	291 x 251 x 44mm	361.5 x 272.5 x 46mm	395 x 299 x 47mm	450 x 359 x 52mm
Optionele panelmount	350 x 280mm	408 x 332mm	432 x 340mm Bij IRtouch 432 x 350	490 x 415mm
Beeldhoek L/R/U/D	70° / 70° / 60° / 50°	80° / 80° / 70° / 60°	80° / 80° / 80° / 80°	89° / 89° / 89° / 89°
Schermresolutie	800 x 600	1024 x 768	1280 x 1024	1280 x 1024
Contrast	500 : 1	700:1	800 : 1	1300 : 1
Helderheid	400 cd/m ²	350 cd/m ²	300 cd/m ² Ook leverbaar in sunlight readable uitvoering	
Temperatuurbereik	-30 / +85°C	-30 / +85°C	0-50°C	0-50°C
Touchtechniek	5-Wire Resistive, SAW, Infrarood (IRtouch)			
Aansluitingen	Touchscreens: VGA, DVI voor beeld / USB of RS232 voor touch Videodisplays: VGA, DVI, S-video, composite video (optioneel, op aanvraag)			
Voeding	Externe 12V adapter, 60W			
Garantie	1 jaar Carry-in			

Panelmount standaard in geslepen RVS leverbaar. Afwijkende materialen en kleuren op aanvraag.

Voor touchscreens op een afstand van meer dan 5m vanaf de PC wordt een RS232-uitvoering sterk aanbevolen.

Specificatiewijzigingen voorbehouden.

Inbouw touchscreens TFT-PM2

Vlakke voorzijde voor eenvoudige reiniging



De TFT-PM2 serie inbouwtouchscreens is met een volledig vlakke voorzijde uitgevoerd. Hierdoor is het zeer goed reinigbaar, waardoor deze bij uitstek geschikt is voor toepassing in de voedingsmiddelenindustrie, agrarische sector en andere minder schone omstandigheden.

De resistive touch is ongevoelig voor vuil en kan ook bediend worden met handschoenen.

Op aanvraag ook verkrijgbaar in andere afmetingen en zuurbestendige uitvoering.

Specificaties

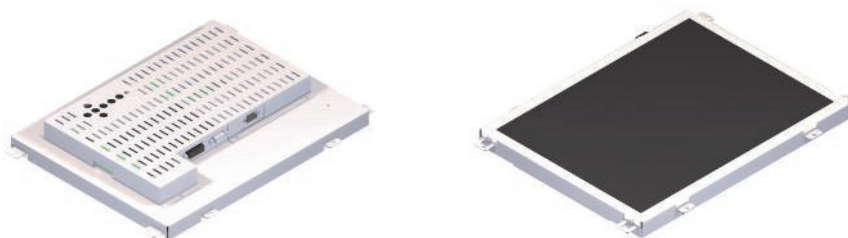
	TFT-17-PM2	TFT-19-PM2
Beelddiagonaal	17" (432mm)	19" (483mm)
Schermoppervlak	338 x 270mm	376 x 301mm
Buitenmaat	395 x 299 x 47mm	450 x 359 x 52mm
Optionele panelmount	432 x 340mm	490 x 415mm
Beeldhoek L/R/U/D	80° / 80° / 80° / 80°	89° / 89° / 89° / 89°
Schermresolutie	1280 x 1024	1280 x 1024
Contrast	800 : 1	1300 : 1
Helderheid	300 cd/m ²	300 cd/m ²
Temperatuurbereik	0-50°C	0-50°C
Touchtechniek	5-Wire Resistive	
Aansluitingen	Touchscreens: VGA, DVI voor beeld / USB of RS232 voor touch	
Voeding	Externe 12V adapter, 60W	
Garantie	1 jaar Carry-in	

Voor touchscreens op een afstand van meer dan 5m vanaf de PC wordt een RS232-uitvoering sterk aanbevolen

Specificatiewijzigingen voorbehouden

15" Open frame TFT-15OF2-TR

Sunlight readable, temperatuurbereik $-30/+80^{\circ}\text{C}$



De TFT-15-OF2TR inbouwmonitor is door het bijzonder grote temperatuurbereik bij uitstek geschikt voor buitentoepassingen, zonder dat extra koeling benodigd is. Zo is deze bijvoorbeeld toepasbaar voor toegangcontrole of bij weegbruggen. Dit model kan geleverd worden met antireflective beschermglas, infrarood touch of vandaalbestendig projected capacitive touch met 8mm gehard gelaagd glas. Optioneel met IP65 RVS panelmount.

Specificaties

	TFT-15-OF2TR
Beelddiagonaal	15" (381mm)
Schermoppervlak	304 x 228mm
Buitenmaat	361.5 x 277.5 x 45.65mm
Optionele panelmount	408 x 332mm
Beeldhoek L/R/U/D	70° / 70° / 65° / 55°
Schermresolutie	1024 x 768
Contrast	700 : 1
Helderheid	1000 cd/m ²
Touchtechniek	Infrarood (IRtouch), Projected capacitive
Aansluitingen	Touchscreens: VGA, DVI voor beeld / USB of RS232 voor touch (Afhankelijk van techniek)
Voeding	Externe 12V adapter, 60W
Garantie	1 jaar Carry-in

Panelmount standaard in geslepen RVS leverbaar. Afwijkende materialen en kleuren op aanvraag

Voor touchscreens op een afstand van meer dan 5m vanaf de PC wordt een RS232-uitvoering sterk aanbevolen

Specificatiewijzigingen voorbehouden

Open frames Smartpanel serie

Compacte inbouwmonitoren 10,4" - 15"



De Smartpanel serie bestaat uit inbouwmonitoren met een minimale inbouwdiepte, die garant staan voor kwaliteit, duurzaamheid en een lange beschikbaarheid. De schermen worden gekenmerkt door een hoog contrast, helderheid en grote beeldhoeken.

Specificaties

	1040F-X101-2535	1210F-S101-2535	1210F-X101-2535	1500F-X101-2135
Beelddiagonaal	10,4" (264mm)	12,1" (307mm)	12.1" (307mm)	15" (381mm)
Schermoppervlak	210 x 157mm	246 x 184mm	246 x 184mm	304 x 228mm
Buitenmaat	249,6 x 178,5 x 23,5mm	262,6 x 206,1 x 21mm	262,6 x 206,1 x 21mm	329 x 256 x 32mm
Beeldhoek L/R/U/D	88° / 88° / 88° / 88°	89° / 89° / 89° / 89°	89° / 89° / 89° / 89°	75° / 75° / 45° / 75°
Schermresolutie	1024 x 768	800 x 600	1024 x 768	1024 x 768
Contrast	1200:1	1000:1	700:1	700:1
Helderheid	400 cd/m ²	450 cd/m ²	450 cd/m ²	450 cd/m ²
Aansluitingen	VGA, optioneel met DVI-D en VGA			
Voeding	Externe 12V adapter, 60W			
Garantie	1 jaar Carry-in			

Specificatiewijzigingen voorbehouden

Open frames Smartpanel serie

Compacte inbouwmonitoren 17" - 19"



De Smartpanel serie bestaat uit inbouwmonitoren met een minimale inbouwdiepte, die garant staan voor kwaliteit, duurzaamheid en een lange beschikbaarheid. De schermen worden gekenmerkt door een hoog contrast en helderheid en grote beeldhoeken.

Specificaties

	1700F-EG01-2535	1900F-E50E-2535	1900F-PW01V0-7145
Beelddiagonaal	17" (431mm)	19" (482mm)	19" widescreen (482,6mm)
Schermoppervlak	337 x 270 mm	376 x 301mm	408 x 255mm
Buitenmaat	361 x 299 x 27mm	398 x 326 x 27mm	457 x 281 x 27mm
Beeldhoek L/R/U/D	80° / 80° / 80° / 80°	85° / 85° / 80° / 80°	80° / 80° / 80° / 80°
Schermresolutie	1280 x 1024	1280 x 1024	1440 x 900
Contrast	800:1	700:1	800:1
Helderheid	300 cd/m ²	300 cd/m ²	300 cd/m ²
Aansluitingen	VGA, optioneel met DVI en VGA		VGA en DVI-D
Voeding	Externe 12V adapter, 60W		
Garantie	1 jaar Carry-in		

Specificatiewijzigingen voorbehouden

Inbouwmonitoren F100 serie

Zeer eenvoudig in te bouwen



De F100 serie inbouwmonitoren en -touchscreens wordt gekenmerkt door een matzwarte metalen behuizing, waarvan het front rondom ca. 1cm uitsteekt. Hierdoor kan het scherm eenvoudig in een rechthoekig gat geplaatst worden, waarna deze vanaf de achterzijde met twee beugels vastgeklemd kan worden. De schermen beschikken over VGA en video. Zonder touch worden deze geleverd met beschermglas.

Specificaties

	F100	F120	F150	F170	F190
Beelddiagonaal	10.4"(264mm)	12.1" (310mm)	15" (381mm)	17" (432mm)	19" (483mm)
Schermoppervlak	212.5 x 160mm	246 x 184.5mm	304 x 228mm	338 x 270mm	376 x 301mm
Buitenmaat	289 x 236.5mm	319.5 x 260.5mm	382 x 302mm	411 x 348mm	460 x 392mm
Panelmount dikte	6mm	6mm	6mm	6mm	6mm
Gatmaat	269.5 x 216.5mm	299.5 x 240.5mm	361 x 281mm	391 x 328mm	438.5 x 369.5mm
Inbouwdiepte	37mm	37mm	50mm	54mm	58.5mm
Beeldhoek hor/vert	120° / 90°	120° / 95°	160° / 160°	150° / 125°	170° / 170°
Schermresolutie	640x480	800x600	1024x768	1280x1024	1280x1024
Contrast	300 : 1	500 : 1	550 : 1	800 : 1	800 : 1
Helderheid	400 cd/m ²	400 cd/m ²	300 cd/m ²	300 cd/m ²	300 cd/m ²
Touchtechniek	AccuTouch IRtouch	AccuTouch IRtouch	AccuTouch IntelliTouch IRtouch	AccuTouch IntelliTouch IRtouch	AccuTouch IntelliTouch IRtouch
Aansluitingen	VGA, S-video, composite video (RCA) voor beeld. USB of RS232 voor touch (IRtouch alleen USB)		HDMI (alleen versies zonder touch), VGA, S-video, composite video (RCA) voor beeld. USB of RS232 voor touch (IRtouch alleen USB)		
Voeding	Externe 12V adapter				
Garantie	3 jaar Carry-in				

Voor touchscreens op een afstand van meer dan 5m vanaf de PC wordt een RS232-uitvoering sterk aanbevolen

Specificatiewijzigingen voorbehouden

17/19" Panel PC PPC173-193

Compacte touchcomputers voor inbouw



De PPC serie bestaat uit panel pc's, die zich kenmerken door duurzaamheid, compacte afmetingen en inbouw mogelijkheden. Door de solid state harddisk zijn deze zeer stil en vanwege de geringe inbouwdiepte en warmteontwikkeling breed inzetbaar. Leverbaar in open frame, panelmount model en met diverse touchtechnieken.

Specificaties

	17" PPC173	19" PPC193
Beelddiagonaal	17" (432mm)	19" (483mm)
Schermoppervlak	338 x 270mm	376 x 301mm
Buitenmaat	393 x 299 x 66mm	450 x 359 x 86mm
Beeldhoek L/R/U/D	80° / 80° / 80° / 80°	89° / 89° / 89° / 89°
Schermresolutie	1280 x 1024	1280 x 1024
Contrast	800 : 1	500 : 1
Helderheid	300 cd/m ²	300 cd/m ²
Touchtechniek	5-Wire Resistive, SAW, infrarood touch	
CPU	Intel Atom N270 1.6GHz	
Werkgeheugen	2GB DDR2	
Chipset	Intel® 945GSE + ICH7M	
Storage	40GB solid state disk	
Aansluitingen	1x Gbit LAN, 2x USB2.0, 2x COM*, 1xPS/2, 1x VGA out, 1x audio in, 1x mic, 12V input	
Besturingssysteem (optioneel)	Windows XP Professional, Windows 7 Pro, Windows POSReady* ² , Linux	
Voeding	Externe 12V adapter, 80W	
Koeling	40x40x10mm FDB fan (120.000 uur MTBF)	
Garantie	1 jaar Carry-in	

* Optioneel verkrijgbaar met 4 extra COM-poorten (Mini-PCI wordt daarmee bezet)

*² Standaard Windows XP applicaties uitgezonderd MS-office kunnen worden geïnstalleerd, mits deze door de hardware wordt ondersteund

Panelmount standaard in geslepen RVS leverbaar. Afwijkende materialen en kleuren op aanvraag

Panelmount versie optioneel in IP65 leverbaar (niet mogelijk in combinatie met SAW touch)

15" IP65 Panel pc Uniq-PC

Fanless, duurzaam en goed reinigbaar



Dit fraaie 15" desktop model is flexibel, duurzaam en fluisterstil. De Uniq PC is beschikbaar met verschillende montage mogelijkheden en is spatwaterdicht (IP65, met uitzondering van aansluitingen). Dankzij de 1,6GHz Atom processor en touchscreen is dit model inzetbaar voor vele toepassingen.

Standaard is deze beschikbaar in wit, zwart, rood en blauw en bij aantallen vanaf 20 stuks is het mogelijk om de Uniq PC in iedere gewenste kleur te leveren, zodat de PC de zelfde uitstraling heeft als uw bedrijf. Kortom een echte alleskunner in een fraai jasje.

Specificaties

Beelddiagonaal	15" (381mm)
Schermoppervlak	304 x 228mm
Afmetingen zonder voet	351x 350x 141 mm
Montage	Table stand, VESA 100 ¹ , Tube Holder ¹
Schermresolutie	1024x 768
Touchtechniek	Resistive, capacitive 7 mm vandalproof ¹
CPU	Intel Atom N270 1.6GHz
Werkgeheugen	512MB - 2GB
Storage	HDD 80 - 250GB (2,5"), SSD*
Aansluitingen	3x USB, 1x LAN, 1x WIFI*, Bluetooth*
Besturingssysteem (optioneel)	Windows XP Professional, Windows 7 Pro, Windows POSReady* ² , Linux
Voeding	Input 230 V - Output 5V/12V Power supply
Garantie	2 Jaar Carry-in

* Optioneel

*² Standaard Windows XP applicaties uitgezonderd MS-office kunnen worden geïnstalleerd, mits deze door de hardware wordt ondersteund

Specificatiewijzigingen voorbehouden

17/19" Panel PC SB171-191

Compacte touchcomputers



De SB serie bestaat uit panel pc's, die zich kenmerken door duurzaamheid en compacte afmetingen. Door de solid state harddisk zijn deze zeer stil en vanwege de geringe inbouwdiepte en warmteontwikkeling breed inzetbaar. Leverbaar met diverse touchtechnieken. Standaard uitgerust met een 1.8GHz Atom dualcore, maar op aanvraag ook verkrijgbaar met andere hardware zoals bijvoorbeeld een high-end Core 2 Duo.

Specificaties

	17" SB171	19" SB191
Beelddiagonaal	17" (432mm)	19" (483mm)
Schermoppervlak	338 x 270mm	376 x 301mm
Buitenmaat	386 x 324 x 92mm	441 x 361 x 96mm
Beeldhoek L/R/U/D	80° / 80° / 80° / 80°	89° / 89° / 89° / 89°
Schermresolutie	1280 x 1024	1280 x 1024
Contrast	800 : 1	500 : 1
Helderheid	300 cd/m ²	300 cd/m ²
Touchtechniek	5-Wire Resistive, SAW, infrarood touch	
CPU	Intel Atom D525 1.8GHz dualcore	
Werkgeheugen	2GB DDR3	
Chipset	ICH9R	
Storage	40GB solid state disk	
Aansluitingen	2x Gbit LAN, 2x USB2.0, 2x USB3.0, 1x COM, 1xPS/2, 1x VGA out, 1x audio in, 1x mic, 1x line in	
Besturingssysteem (optioneel)	Windows XP Professional, Windows 7 Pro, Windows POSReady*, Linux	
Voeding	Intern, 110 - 240V AC input	
Koeling	40x40x10mm FDB fan (120.000 uur MTBF)	
Garantie	1 jaar Carry-in	

* Standaard Windows XP applicaties uitgezonderd MS-office kunnen worden geïnstalleerd, mits deze door de hardware wordt ondersteund

Specificatiewijzigingen voorbehouden

10-15" panel pc X-PPC / X-POS

Compacte fanless panel PC's



De X-PPC en X-POS all-in-one systemen zijn veelzijdige panel PC's. Door de compacte afmetingen, de IP55 voorziening, resistive touch en duurzaamheid zijn deze geschikt voor een verscheidenheid aan toepassingen. De X-PPC wordt geleverd met VESA-mount en de X-POS met deskstand. Verder zijn de series identiek.

Specificaties

	X-PPC710 VESA-mount	X-PPC722 VESA-mount X-POS722 deskstand	X-PPC752 VESA-mount X-POS752 deskstand	X-PPC850 VESA-mount X-POS850 deskstand
Beelddiagonaal	10,4" (213mm)	12,1" (307mm)	15" (381mm)	15" (381mm)
Schermeresolutie	1024 x 768	800 x 600	1024 x 768	1024 x 768
Helderheid	400 cd/m ²	400 cd/m ²	250 cd/m ²	250 cd/m ²
Processor	Intel Atom N270 1.6GHz			Intel Atom D510 1.66GHz dualcore
Opslag	Standaard uitgerust met een 160GB 2.5" HDD, ook verkrijgbaar met CompactFlash of een SSD			
Geheugen	1GB DDR2 SODIMM, max. 2GB			
Aansluitingen	4x RS232, 4x USB, 1x PS/2, 1x Gbit LAN, 1x RJ11 cashdrawer, 1x VGA-out	3x RS232, 4x USB, 1x parallel, 1x PS/2, 1x Gbit LAN, 1x RJ11 cashdrawer, 1x VGA-out	1x RS232, 4x USB, 1x parallel, 1x PS/2, 1x Gbit LAN, 1x RJ11 cashdrawer, 1x VGA-out	6x RS232, 4x USB, 1x parallel, 1x mini-PCIe, 2x Gbit LAN, 1x RJ11 cashdrawer, 1x VGA-out
Audio	2x 2W speakers			
Voeding	Externe adapter			
Garantie	3 jaar Carry-in			

Specificatiewijzigingen voorbehouden

Fanless mini pc JBC / Qbox

Zeer compact, industrieel en fanless



De Fanless mini pc JBC Serie en Qbox Serie onderscheiden zich door een laag energieverbruik en een zeer compacte behuizing. Doordat deze fanless en optioneel met solid state disk leverbaar zijn wordt de kans op uitval door slijtage geminimaliseerd. Ondanks de zeer geringe afmetingen beschikken alle modellen over een groot aantal aansluitingen. Optioneel kunnen ze geleverd worden met wandsteun / VESA-mount, waardoor ze eenvoudig gemonteerd kunnen worden.

Specificaties

	JBC360F33-B / JBC360F33W-B	JBC350F32-B	Qbox 1010
Afmetingen	152.6 x 110 x 34.8mm	240 x 160 x 37mm	130 x 40 x 110mm
Aansluitingen	4x USB 2.0 1x 12V DC jack 1x Gigabit LAN 1x Audio line-in & 1x line-out 1x DVI-I met VGA-adapter	2x USB 2.0 1x PS2 2x Gigabit LAN 1x Audio line-in & 1x line-out 1x DVI-D port 1x VGA port 1x 12V DC jack	4x USB 2.0 2x RS232/422/485 1x DB9 digital I/O 1x Gigabit LAN 1x eSATA 1x DVI-I met VGA-adapter 1x 12V DC jack
CPU	INTEL® Atom N270, 1.6GHz	INTEL® Atom N270, 1.6GHz	INTEL® Atom N270, 1.6GHz
Chipset	INTEL® 945GSE + ICH7M chipset INTEL® GMA 950 Graphics Core	INTEL® 945GSE + ICH7M chipset INTEL® GMA 950 Graphics Core	INTEL® 945GSE + ICH7M chipset INTEL® GMA 950 Graphics Core
Geheugen	1 x SO-DIMM DDR2, max. 2 GB	1 x SO-DIMM DDR2, max. 2 GB	1 x SO-DIMM DDR2, max. 2 GB
Besturingssys-	Windows XP Professional, Windows 7 Pro, Windows POSReady*, Linux		
Montage	VESA Mount (optioneel)	VESA Mount (inbegrepen)	VESA mount, Din Rail mount (optioneel)

*Standaard Windows XP applicaties uitgezonderd MS-office kunnen worden geïnstalleerd, mits deze door de hardware wordt ondersteund

Specificatiewijzigingen voorbehouden

Industriële Keyboards K-TEK

Eenvoudige montage, IP65 en vandaalbestendig



De K-TEK serie inbouwkeyboards wordt gekenmerkt door het robuuste geslepen RVS front en zijn leverbaar als panel- en rearmount. Hierdoor kan het toetsenbord eenvoudig gemonteerd worden. De keyboards zijn spatwaterdicht (IP65), vandalismebestendig en kunnen geleverd worden met verschillende lay-outs. Zo zijn deze bijvoorbeeld leverbaar in US international en Azerty met web lay-out (met @, HTTP://, .COM / zonder "ctrl-alt-del") of met functietoetsen.

Specificaties

	K-TEK-A343TP	K-TEK-A361LTB	K-TEK-A361TP	K-TEK-A343LTB
Afmetingen buitenmaten	367 x 129 x 30mm	361 x 125.x 49mm	361 x 125 x 30mm	367.0mm x 129.0mm
Afmetingen inbouwmaten	343.0mm x 105.0mm	343.0mm x 105.0mm	343.0mm 105.0mm	343 x 105 x 49mm
Montage	Rearmount	Panelmount	Panelmount	Rearmount
Toetsen Lay-out	Web lay-out, Qwerty, Azerty ¹	Web lay-out, Qwerty, Azerty ¹	Web lay-out, Qwerty, Azerty ¹	Web lay-out, Qwerty, Azerty ¹
Pointerdevice	Touchpad	Trackball	Touchpad	Trackball
Waterdichtheid	IP65	IP65 / IP68 ¹	IP65	IP65 / IP68 ¹
Vandalismeproof	IK10	IK10	IK10	IK10
Aansluiting (output)	USB, PS/2 ¹	USB, PS/2 ¹	USB, PS/2 ¹	USB, PS/2 ¹
Operation temp.	-20°C tot +60°C	-20°C tot +60°C	-20°C tot +60°C	-20°C tot +60°C
Garantie	1 jaar Carry-in			

¹ Optioneel

² De uitvoeringen met functietoetsen hebben afwijkende afmetingen

Industriële Pointerdevices K-TEK

Eenvoudige montage, IP65 en vandaalbestendig



De K-TEK serie pointer devices worden gekenmerkt door een robuust geslepen RVS front en zijn leverbaar als panel- en rear-mount. Hierdoor kan het pointerdevice eenvoudig gemonteerd worden, De touchpads en trackballs zijn spatwaterdicht (IP65/IP68) en vandalismebestendig.

Specificaties

	K-TEK-A107LTB	K-TEK-A107TP	K-TEK-A83-LTB	K-TEK-A93TP
Afmetingen buitenmaten	107 x 120 x 59mm	83 x 110 x 30.2mm	107 x 134 x 40,7mm	83 x 110 x 30.2mm
Montage	Panelmount	Panelmount	Rearmount	Rearmount
Type	TrackBall, 40mm	TrackBall	TrackBall, 40mm	TouchPad
Waterdichtheid	IP65, IP68*	IP65, IP68*	IP65, IP68*	IP65, IP68*
Vandalismeproof	IK10	IK10	IK10	IK10
Aansluiting	USB, PS/2*	USB, PS/2*	USB, PS/2*	USB, PS/2*
Operation temp.	-20° tot +60°C	-20° tot +60°C	-20° tot +60°C	-20° tot 60°C
Garantie	1 jaar Carry-in			

* optioneel

over TFT-Solutions

TFT-Solutions BV is gespecialiseerd in professionele displays, touchscreens en touchcomputers. Naast een bijzonder uitgebreid assortiment aan standaardproducten bieden wij ruime mogelijkheden voor maatwerk-oplossingen.

Een greep uit het assortiment:

- Domotica touchscreens
- Inbouwmonitoren en -touchscreens voor industrie, machinebediening, productieautomatisering, instore advertising, kiosken en musea
- Panel PC's
- Volledig IP65 touchscreens voor industrie en buitentoepassingen
- Sunlight readable displays
- Vandalismebestendige touchscreens
- Grootformaat displays en touchscreens
- Videodisplays
- Industriële mini PC's
- Industriële keyboards, touchpads, trackballs en UTP-extenders

Onze website en documentatie toont slechts een greep uit de totale leveringsmogelijkheden. Mocht u niet direct de gewenste oplossing vinden, dan raden wij u aan om contact met ons op te nemen.



TFT/Solutions
Display + Touchscreen Products

(Adres) Achterzeedijk 57 - unit 44, 2992 SB Barendrecht, Nederland
(Tel.) +31-(0)180-723130 (Fax) +31-(0)180-723135
(E-mail) info@tft-solutions.nl (Website) www.tft-solutions.nl