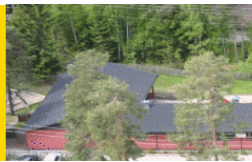




**Harestua
Barnehage**

Tlf: 6132 3272
Epost: gjw@lunner.kommune.no
Elgtråkket 20, 2743 Harestua



HARESTUA BARNEHAGE
- EN OASE I HVERDAGEN



PERIODEPLAN FOR KRÅKE GRUPPA

FEBRUAR 2012

MÅNED: januar

TEMA FOR PERIODEN:

Karneval. Samefolkets dag. Vinter og fuglene våre. Miljøvern, jeg vi og energiforbruket vårt.

MÅL:

- Alle barna skal kunne en vintersang.
- Alle Kråke- og Skjære-barna skal kunne uttrykke minst to kjennetegn ved samene eller samekulturen.
- Alle barna skal delta i karnevalsforberedelsene.
- Alle barna skal kunne gi minst en grunn til at energiforbruket øker om vinteren.
- Alle barna skal bake boller til karnevalsfesten.

DETTE GJØR VI:

Vi lager kostymer og øver på sanger til karnevals-dagen.

Vi skal eksperimentere med vann i denne perioden og sikkert i neste periode også.

Hva skjer når snøen smelter? Vi blander farger og vann og lager is-skulpturer. Lage fuglemat som vi henger ut til fuglene.

FAGOMRÅDER:

- Kropp, bevegelse og helse
- Natur, miljø og teknikk
- Kommunikasjon, språk og tekst
- Kunst, kultur og kreativitet.

SANGER:

- Snømannen Kalle
- Snømann
- Bustebartepinn

VIKTIGE DATOER FEBRUAR :

06.02 Samefolketsdag.

14.02 Karneval

27.02 Planleggingsdag. Bhg. stengt

Bursdager: Martine og Martin, 08.02.

Maud, 09.02

--	--