



Rapport fra arbeidsgruppe NAV

NYE MOLDE KOMMUNE

I gruppa :

Anne Jorunn Vågen, leder NAV Molde

Leif Ståle Engdahl, leder NAV Nesset

Janne Leirstad Vike, ansattrepresentant

Ann Elin Høgset, leder NAV Midsund / gruppeleder



Status på tjenesteområdet i dag

Hvordan er tjenesteområdet organisert i dag (beskriv og tegn kartet)?

Neset: NAV-kontoret ligger under rådmannen. Leder deles midlertidig med Gjemnes frem til NAV Molde tar over lederskapet. Flyktningkontoret er underlagt NAV-kontoret i Neset.

Kommunale tjenester: Sosialtjenesteloven. Startlån og bostøtte Husbanken, TT-kort, tvangsvedtak rus

Midsund: NAV-kontoret ligger under rådmann i Midsund kommune og fylkesdirektør i NAV Møre og Romsdal. Statlig tilsatt leder.

NAV Midsund ble etablert i juni 2008, og kontoret driftes i henhold til driftsavtale og samarbeidsavtale inngått mellom Midsund kommune og Arbeids- og velferdsetaten i Møre og Romsdal, vedtatt av kommunestyret. Kommunen og staten er likeverdige samarbeidspartnere i et partnerskap som aktivt skal bidra til å skape et godt arbeidsfellesskap. NAV-leder skal rapportere til fylkesdirektøren i NAV Møre og Romsdal og til rådmannen i Midsund kommune.

NAV Midsund forvalter Lov om sosiale tjenester, Lov om folketrygd og NAV-loven.

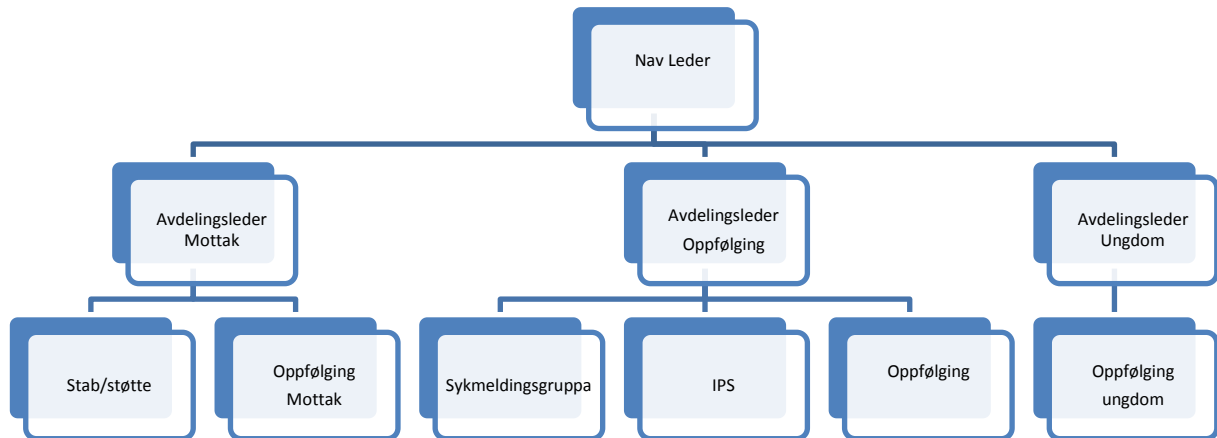
I tillegg Husbanken sine tjenester

Molde: NAV Molde ble etablert i mai 2009, og kontoret driftes i henhold til driftsavtale og samarbeidsavtale inngått mellom Molde kommune og Arbeids- og velferdsetaten i Møre og Romsdal, vedtatt av kommunestyret. Kommunen og staten er likeverdige samarbeidspartnere i et partnerskap som aktivt skal bidra til å skape et godt arbeidsfellesskap. NAV-leder skal rapportere til fylkesdirektøren i NAV Møre og Romsdal og til rådmannen i Molde kommune.

Statlig tilsatt leder.



NAV Molde er organisert med 3 team ; et mottaksteam, et oppfølgingsteam og et ungdomsteam.



Hvor mange ansatte er det og hvilke faggrupper er de fordelt på?

Neset:

Slik vil stillinger være fordelt i NAV Neset fra 2018:

3 statlige stillingshjemer.

2 kommunale stillingshjemer, 3 tilsatte i hhvis 10%, 55% og 45% stilling

Det var statlig leder i Neset inntil sommeren 2016. Delt lederstilling med Gjemnes frem til 31.12.17,

kommunalt tilsatt i 50% stilling.

Midsund:

NAV Stat: 3 tilsatte 2,2 stillingshjemer

Midsund kommune: 1 tilsatt 1 stillingshjemma

Molde:





| Årsverk | Antall | Prosent m/arb.livssenter |
|-------------------|--------|--------------------------|
| Arbeidslivssenter | 10,0 | 17,54 % |
| Molde kommune | 21,9 | 38,42 % |
| NAV stat | 25,1 | 44,04 % |
| Sum årsverk | 57,0 | 100,00 % |

NAV Molde har pr. i dag 5 ledere, hvorav den ene er i 60 % stilling.

4 er ansatt i NAV Stat, mens 1 er ansatt i Molde kommune. Kostnaden for disse 5 lederne blir fordelt med 50 % på kommune og 50% på NAV Stat.

Hvilke avtaler mellom partene og interne reglement finnes innenfor tjenesteområdet?

Neset:

Partnerskapsavtale og driftsavtale mellom kommune og stat som er med og styrer kontoret.

Midsund:

Partnerskapsavtale og driftsavtale mellom Midsund kommune og NAV Møre og Romsdal.

Samarbeidsavtale om introduksjonsprogram med NAV og Integringstjenesten i Midsund kommune

Molde:

NAV Molde utfører de oppgaver kommunen er pålagt i henhold til ulike lovverk. Sentral lovgivning er lov om arbeids- og velferdsforvaltningen og lov om sosiale tjenester i NAV. Sentrale oppgaver i henhold til sosialtjenesteloven er råd og veiledning, avklaring, bistand til å komme i arbeid og aktivitet, inntektssikring, gjeldsrådgivning, rehabilitering og individuell oppfølging.

I NAV Molde samarbeides det om å benytte både statlige og kommunale virkemidler til beste for innbyggerne.



Hvilke samarbeidsavtaler finnes innenfor tjenesteområdet og med hvem (fagsamarbeid, IKS, vertskommunesamarbeid mm)

Neset:

Det er fagsamarbeid, administrativt og tiltakssamarbeid med kommunene i TO-Romsdal.
(TO=Tjenesteområde)

Midsund:

Krisesenteret (IKS)

SMISO (IKS)

Dataavtale med Aukra kommune (Velferd)

Molde:

Krisesenteret (IKS)

Smiso

Helse – IPS

Molde Eiendom

Oppfølgingstjenestern

Kriminalomsorgen

Ressurstjenesten

Flyktningetjenesten

Bankavtale – SMN

Socio – dataavtale