

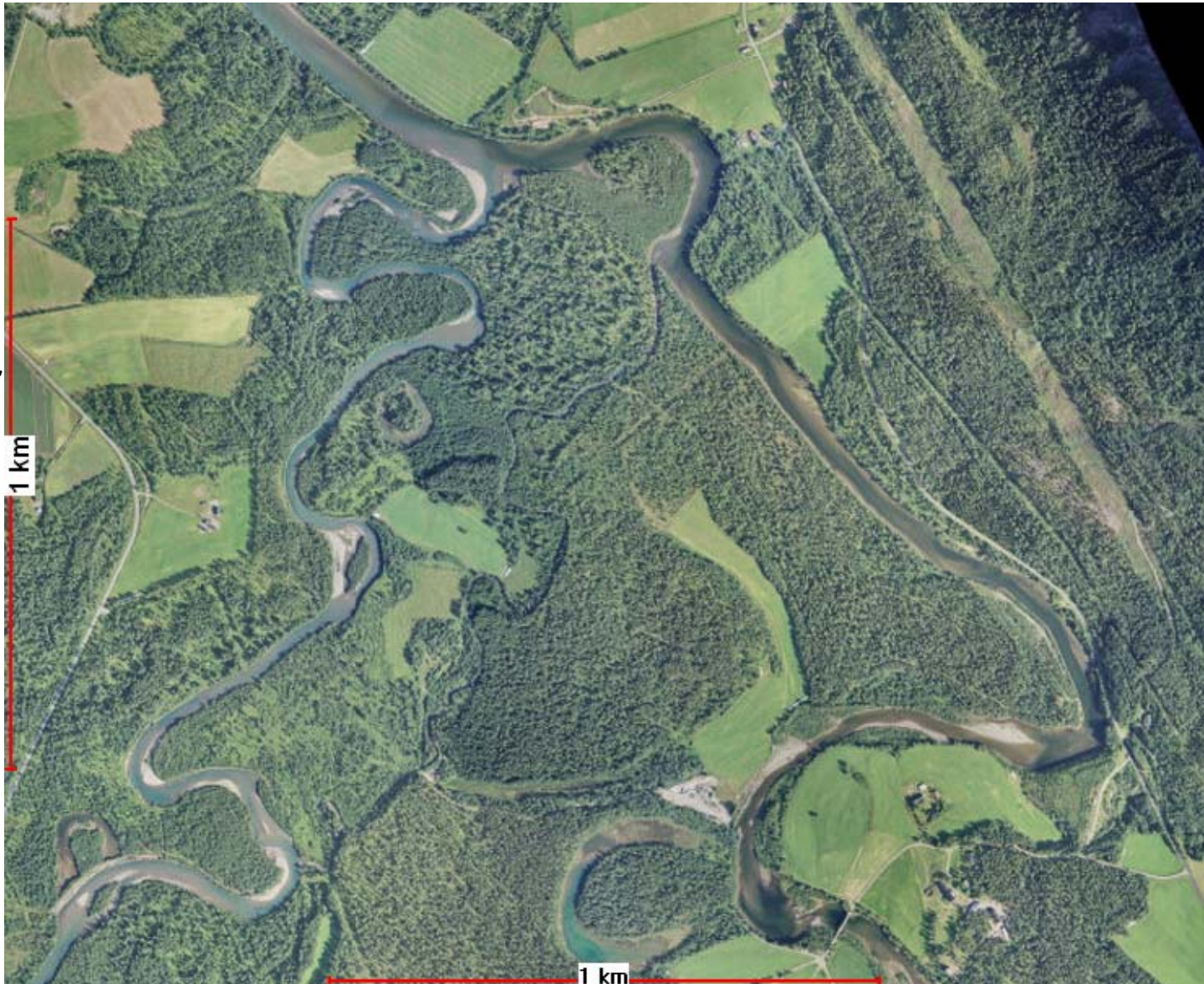
Innspill til undersøkelser

SGB

BV

BJFF

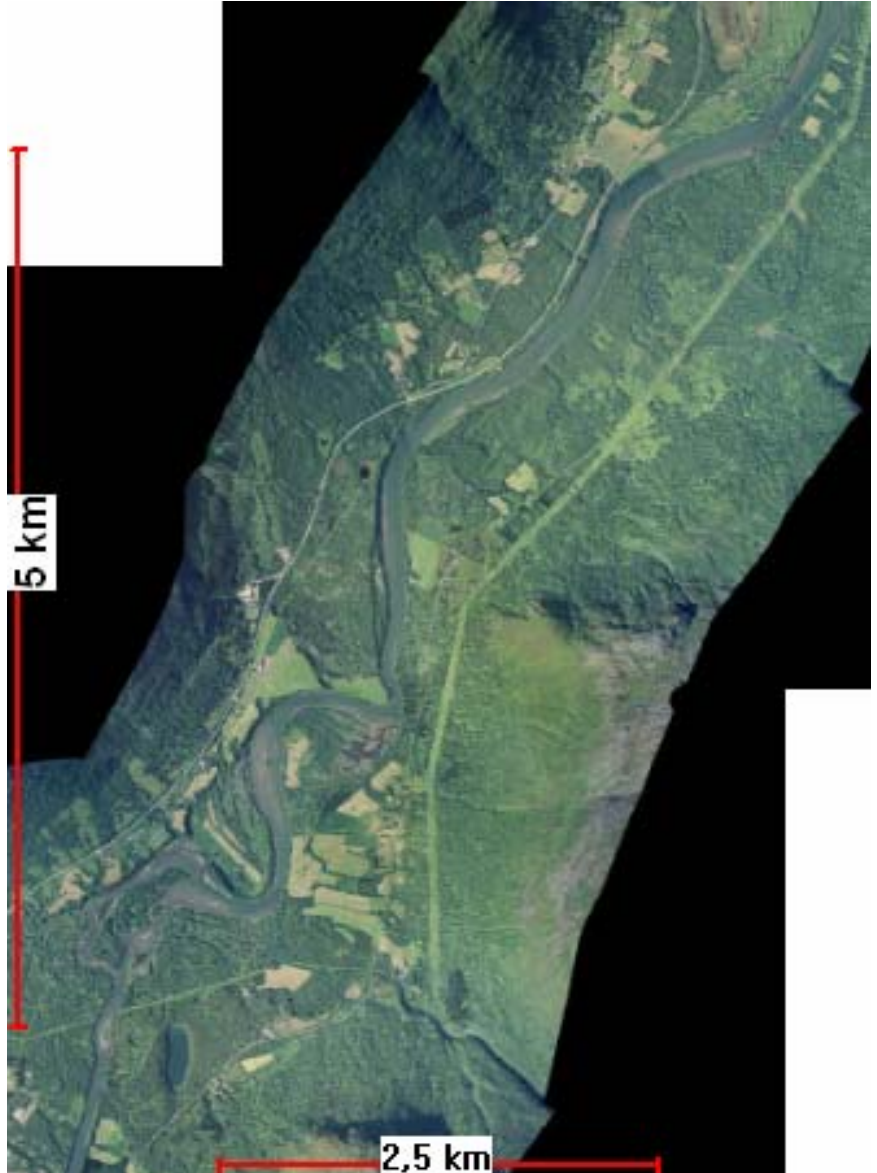
20 punkter



Generelt

- Ønsker en mer skånsom regulering nå!
- Det er lov å ta hensyn til miljøet selv om man ikke er pålagt å gjøre det.
- Vurderingene må ta for seg dagens situasjon, og andre mulige måter å drifte kraftproduksjonen på.

KARTLEGGE GYTE- OG OPPVEKSTOMRÅDER I HOVEDELVA



KARTLEGGGE GYTE- OG OPPVEKSTOMRÅDER I SIDEELVER OG BEKKER



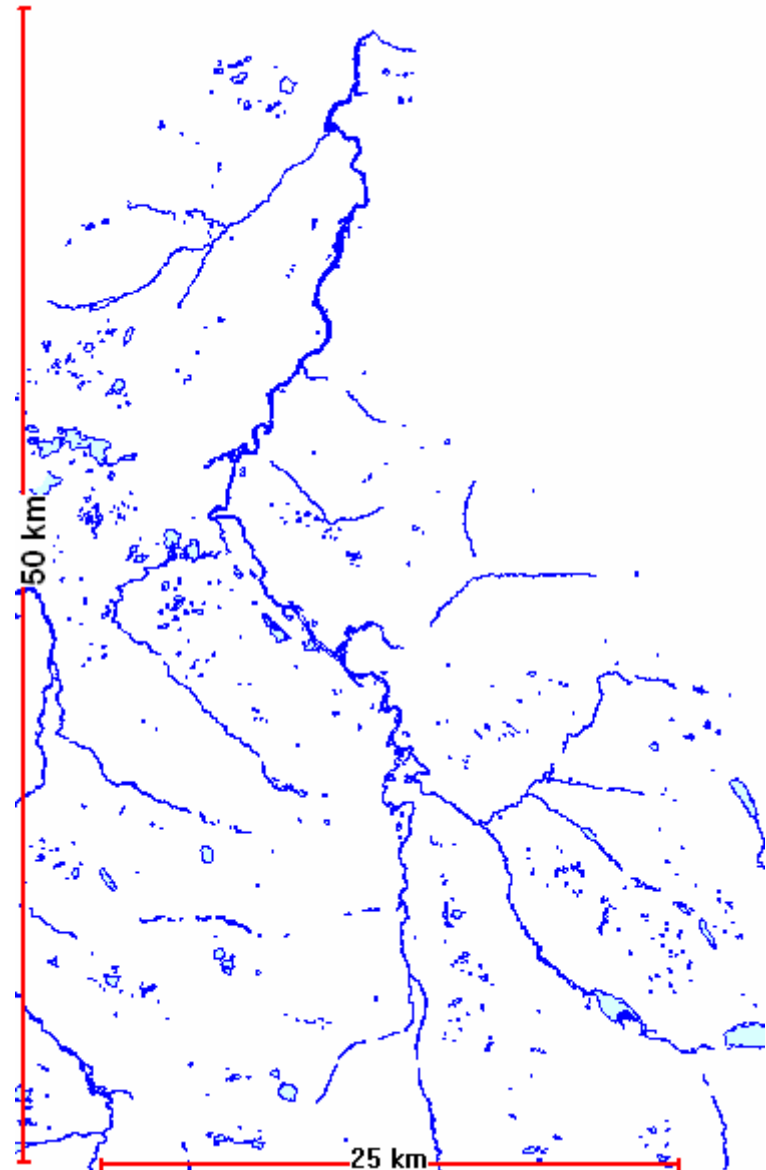
BESTANDSVURDERING

- Prøvefiske
- Fangst/gjenfangst



VANDRINGSMØNSTER

- Langt vassdrag
- Gytevandringer?
- Næringsvandringer?
- Radiomerking
- Fangst/gjenfangst



INNSEKTER/BUNNDYR



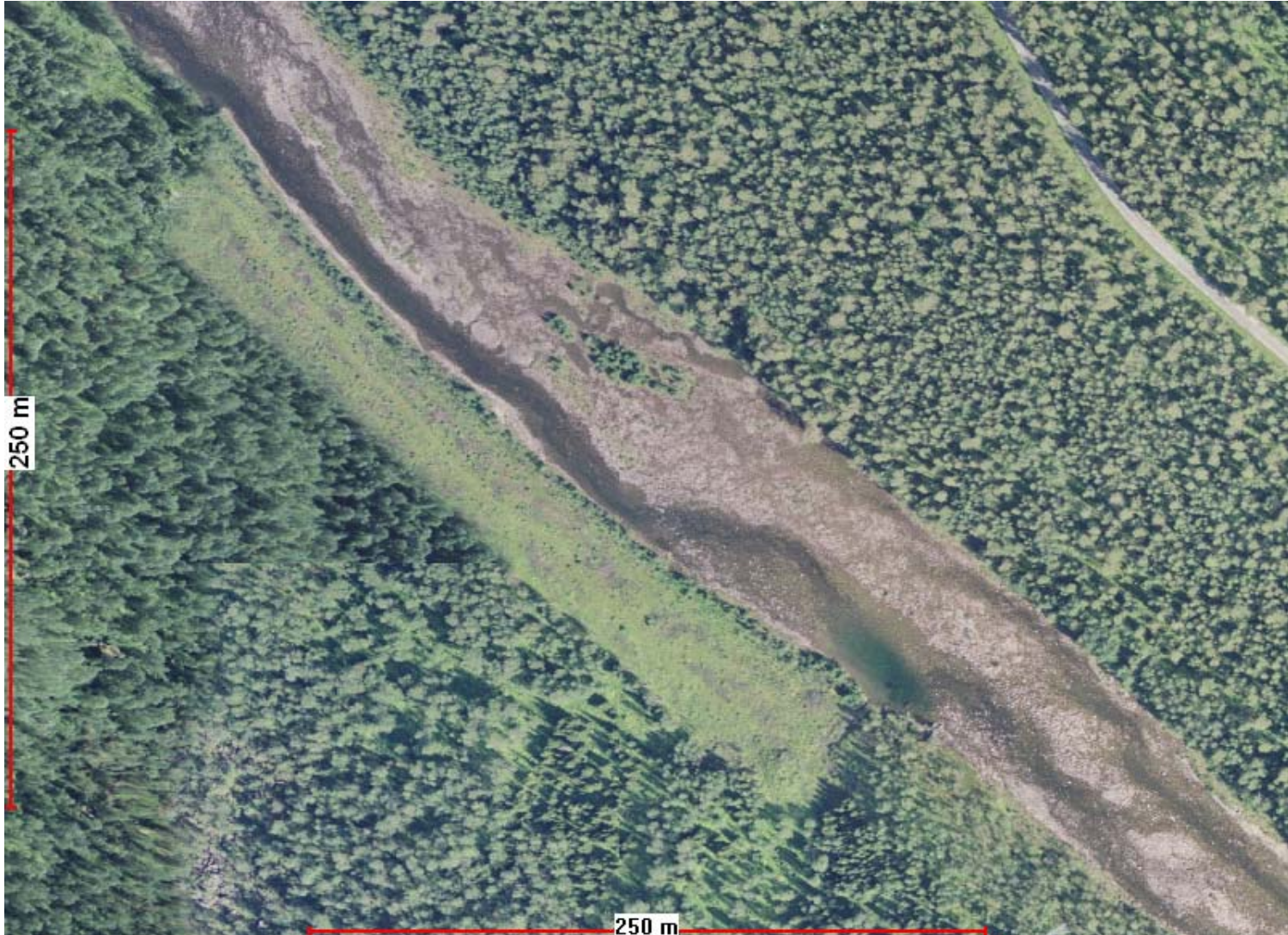
KANTVEGETASJON



BETYDNING?

UTFORMING?

TAP AV GYTE- OG OPPVEKSTOMRÅDER



BUNNFORHOLD



- Tilslamming
- Gjengroing
- Bunnvegetasjon

- Flyfoto
- Dykking
- Befaring

FLOM

- Opprensning
- Effekter av flom?
- Effekter av manglende flom?
- Prøveflom



JO-JO-KJØRING



”TIDEVANNSONEN”



- Kvantifisering
- Konsekvenser



Østerdalselva

- Effekten av gjennomførte tiltak?



MINSTEVANNFØRING

- Hva vil vi vinne med minstevannføring?
- Både Østerdalselva og Barduelva



Elveforbygninger



- Effekter?
- Muligheter?

Biotopeforbedrende tiltak



Nedsatt sommertemperatur?

- Konsekvenser?

Klimaendringer

- Vil klimaendringer føre til endrede forhold i vassdraget?
- Hvilke endringer?

Friluftslivet

- Hvordan oppleves fisket og friluftslivet med dagens uforutsigbare praksis?



Fugl



© Jari Peltomäki

Konklusjon

- Det er mye som bør vurderes
- Åpen og inkluderende prosess
- "Rådet for Barduvassdraget"