



HADELAND

# Næringsprospekt

Foto: Heier Du Rietz



Foto: Arvid Høidahl



# Hadeland på kartet

Hadeland er en region som består av de tre kommunene Gran, Lunner og Jevnaker og som ligger på times-sirkelen fra Oslo.



## Veinett

**RV4** Oslo - Gjøvik

**E16** Hønefoss - Gardermoen

## Korte avstander

**🚗** Hønefoss - Jevnaker: 20 min

**🚗** Grua - Gardermoen: 30 min

**🚗** Brandbu - Gjøvik: 50 min

**🚗** Harestua - Oslo: 40 min

## Togstasjoner langs Gjøvikbanen

**🚂** Stryken (kun på vinter) **🚂** Lunner

**🚂** Harestua **🚂** Gran

**🚂** Grua **🚂** Jaren

**🚂** Roa **🚂** Bleiken

## INNHold

Velkommen	4
Et rikt liv på Hadeland	5
Støtteordninger	6
Næringslivet på Hadeland	7-13
Et variert arbeidsliv	14-15
Kontakt oss	16
Veien videre	17



# Ordførerne ønsker deg velkommen!

Enten du vil starte en bedrift, flytte virksomheten din eller bosette deg i vår region – Hadeland ønsker deg hjertelig velkommen. Her finner du nyttige lenker, tips og kontaktpunkter som gjør veien videre enklere.

Harald Tyrdal har vært ordfører i Lunner siden 2011, og kjenner regionen ut og inn. Som tidligere lærer og skoleleder er han opptatt av å bygge gode oppvekstmiljøer og sørge for at det er attraktivt å bo og arbeide i kommunen.

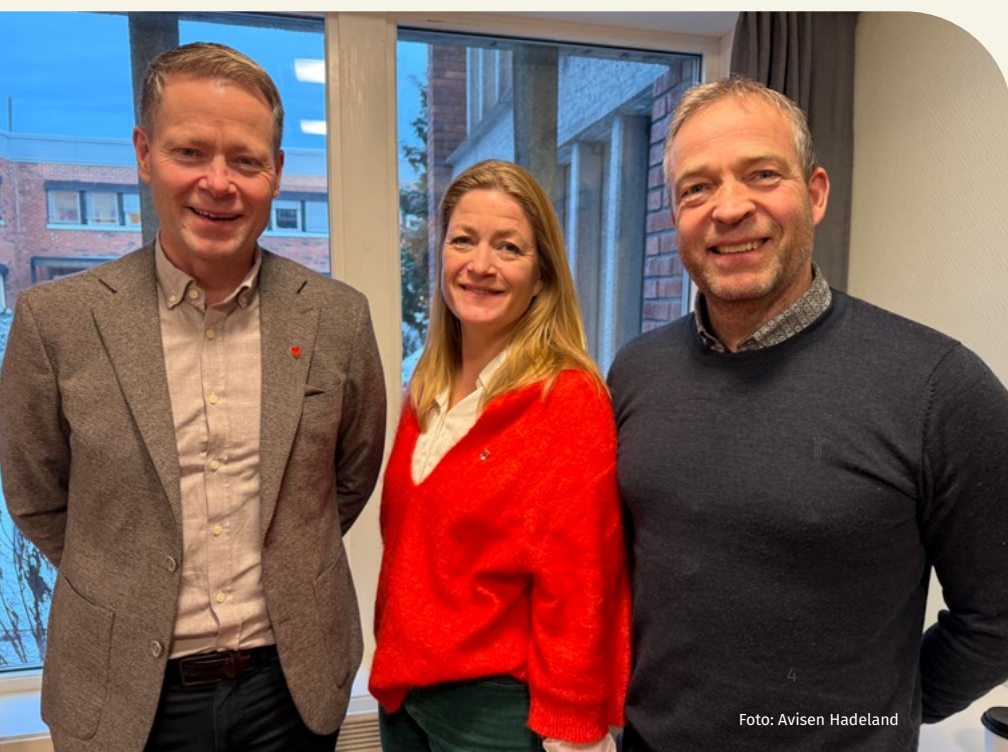
– Vi skal investere mer i det å skape gode oppvekstmiljø med god læring og lek i barnehage, skole og SFO, med dyktige og mange nok ansatte. Vi vil jobbe for å skape flere, trygge arbeidsplasser og gjøre det bedre, enklere og billigere for de som må pendle.

Gunn Elisabeth Alm Thoresen leder Gran kommune med et sterkt engasjement for fellesskap og sosial rettferdighet. Med bakgrunn som sosionom og mange års erfaring fra NAV og oppfølging av ungdom, er hun opptatt av at alle skal føle tilhørighet og få mulighet til å bidra.

– Jeg brenner for rettferdighet, likeverd og solidaritet. For meg er det en hjertesak å sikre folk mulighet til å kjenne at de hører til. Da trenger vi gode møteplasser, kultur, idrett og et trygt arbeidsliv.

Morten Lafton bringer med seg verdifull erfaring fra politiet og forsvaret i rollen som ordfører i Jevnaker. Han har i mange år arbeidet med forebyggende tiltak for barn og unge, og mener at trygghet i lokalsamfunnet er nøkkelen til bærekraftig utvikling.

– Trygge og inkluderende lokalsamfunn er viktig for at folk skal ville bo og jobbe her. Det skaper gode rammer både for familier og for næringslivet som trenger stabil arbeidskraft.



Vi håper du finner inspirasjon i dette næringsprospektet og at du tar kontakt med oss eller Hadelands- hagen for å finne ut mer!

Fra venstre: Harald Tyrdal, Gunn Elisabeth Alm Thoresen og Morten Lafton.

# Hadeland – en drivkraft for lokal verdiskaping og grønn energi

På Hadeland bygger vekst og innovasjon på tette relasjoner mellom bransjer og aktører. Et sterkt fokus på bærekraft og lokal verdiskaping gjør regionen til et godt utgangspunkt for fremtidsrettet næringsutvikling.

Hadeland kjennetegnes av et variert og dynamisk næringsliv. Regionen rommer et bredt spekter av bransjer – fra landbruk og lokal matproduksjon til håndverk, turisme, helse, teknologi og nytenkende industri. Med dype røtter i både kultur og produksjon har Hadeland utviklet seg til en region der tradisjonelt håndverk og moderne løsninger får vokse side om side. Samspill mellom aktører og fagmiljøer styrker evnen til å tenke nytt og drive frem bærekraftige løsninger.

Kortreist mat, lokal produksjon og opplevelser er sentrale satsingsområder, og det legges til rette for at både etablerte og nye virksomheter skal kunne utvikle seg i et trygt og framtidsrettet næringsklima.

## **Bioreg – samarbeid for grønn energi**

Hadeland har i flere tiår vært blant de fremste regionene i Norge innen bioenergi. Siden 1990-tallet har miljøet rundt Bioenergiregionen Hadeland (Bioreg) drevet frem kunnskap, samarbeid og prosjekter knyttet til fornybare energikilder.

Bioreg er et nettverk av 15 bedrifter og almenninger som sammen jobber for å utnytte bioenergiens potensial, fremme energifleksibilitet og bidra til utslippskutt. Nettverket er en viktig del av det grønne skiftet regionalt, og spiller en rolle i nasjonale energiløsninger.

Bioreg består av: Inaventa Solar AS, Green Heat AS, Lunner Almanning, Gran Almanning, Brandbu og Tingelstad Almanning, Hadeland og Ringerike Avfallsselskap (HRA), Miljøvarme Hadeland AS, Norske Varmeleveranser AS, Glitre Energi, Gausdal Bruvoll/ Gran Tre, Strand Unikorn, Bioland AS, Biodrift AS, Energigården AS og Eco1 AS.





Foto: Morten Wien

# Har du en idé du vil realisere?

Hadelandshagen hjelper deg fra idé til ferdig virksomhet, helt gratis.

Vi tilbyr veiledning til deg som vil starte for deg selv i Hadelandskommunene. Sammen lager vi budsjett, finner finansieringsmuligheter og søker støtteordninger. Hvert år starter rundt 50 gründere i regionen – jevnt fordelt mellom kvinner og menn og innen mange ulike bransjer.

## Kontorfellesskap og gründermiljø

Hadelandshagen har kontorplasser og et aktivt gründermiljø både på Harestua og sentralt i Gran. Her møter du likesinnede og får tilgang til verdifulle nettverk og ressurser.

## Etablererkurs – to ganger i året

I samarbeid med Landsbyen Næringshage tilbyr vi etablererkurs hver vår og høst. Kurset går over seks kvelder:

- Fem digitale samlinger på Teams
- Én fysisk samling på Dokka – med «pitchkveld» i Landsbyen Næringshages lokaler

## Våre samarbeidspartnere:

- [Sparebank1 Ringerike Hadeland](#)
- [Innovasjon Norge](#)
- [Innlandet fylkeskommune – Grønn Framtid](#)
- [Forskningsrådet](#)
- [Akershus fylkeskommune](#)

Her kan du lese mer om [Hadelandshagen](#).

# De satset – og lyktes på Hadeland!

## Kanskje du gjør det samme?

En voksende IT-bransje, en solid industrisektor, en fremoverlent helsesektor og et reiseliv som byr på unike kultur- og naturopplevelser. Hadeland gir bedrifter gode forutsetninger for vekst, investering og samarbeid! Her kan du lese om noen av bedriftene som er etablert i vårt område.

### Fra stabbur til prisvinnende spekemat: Historien om Ask

Ask Gård er et godt eksempel på hvordan beliggenhet kan spille en viktig rolle i suksessen til en bedrift. Bedriften drar nytte av de lokale ressursene på Hadeland.

Nærheten til Oslo gjør det enkelt å nå ut, men samtidig gir det landlige livet på Hadeland en sjelden ro – og rom for å dyrke noe ekte. I dette landskapet, omgitt av skoger, åser og innsjø, har Anne Marte og Kristoffer skapt noe som mange bare drømmer om: en hverdag med mening, håndverk, fellesskap og stolthet.

“Vi jobber for at dyret skal få leve et tilnærmet normalt liv, som det ville ha gjort i det fri, med mulighet til å rote i jorden og bade i gjørme” Vi kunne ikke gjort det uten godt samarbeid med lokalmiljøet.

På rekordtid har Ask Spekehus vokst fra en visjon til en merkevare elsket for sine prisvinnende, håndlagde kjøttprodukter. Ask Pizza samarbeider med en annen viktig Hadelandsbedrift, Øvre Kjekshus gård som produserer prisvinnende oster. Dette samarbeidet er et godt eksempel på hvordan bedriftsmiljøet på Hadeland stimulerer til innovasjon og samarbeid som skaper ringvirkninger.



Foto: Shawn Arvind

Matprodusenter

#### Matprodusenter



Lokale matprodusenter er gode ambassadører for regionen. De viser hvordan man foredler håndverkstradisjoner og naturressurser på en god måte, og setter Hadeland på kartet både nasjonalt og internasjonalt. Her er et knippe matprodusenter verdt å nevne:

- Øvre Kjekshus gård - Thorbjørnrud Ysteri
- Hemlaga på Næs
- Ask Spekehus
- Hadeland Viltslakteri
- Hadelandsmat
- Heier Du Rietz
- De Haes Gartneri
- Brandbu Pølsemakeri

# TROX Auranor – Ledende ventilasjonsteknologi fra Hadeland

Som markedsleder innen luftfordelingsutstyr og styresystemer i Norden, utvikler TROX Auranor avanserte løsninger for moderne bygg – med fokus på effektivitet, inneklima og bærekraft. Selskapet kombinerer over 50 års erfaring med toppmoderne teknologi og LEAN-produksjon for å møte fremtidens krav til komfortventilasjon og spesialtilpassede løsninger.

Virksomheten holder til på Jaren i Gran kommune og samlet i 2021 alle funksjoner – forskning, utvikling, produksjon og salg – i en ny og moderne fabrikk på 13 200 m<sup>2</sup>.

Auranor ble kjøpt opp av TROX-konsernet i 2005, og er i dag en moderne og avansert bedrift i sterk vekst. Produksjonen er basert på en godt

integret LEAN-filosofi, og selskapets største konkurransefortrinn er effektiv produksjonsflyt, kort gjennomløpstid, høy leveringsevne og solid kvalitet.

Virksomheten har utviklet seg fra å være en nisjeleverandør av enkeltprodukter til å bli markedsleder innen luftfordelingsutstyr og styresystemer. I dag dekker produktspekteret komfortventilasjon for det profesjonelle markedet – inkludert næringsbygg, undervisningsbygg, hoteller, industribygg og leilighetsprosjekter.

TROX Auranor er også en viktig leverandør av renromsprodukter til helsesektoren, hvor det stilles spesielt høye krav til kvalitet, service og teknisk support. Selskapet har 180 ansatte, med både fabrikk og hovedkontor på Jaren. I tillegg har TROX Auranor salgskontorer i Trondheim, Stavanger, Bergen, Larvik, Västerås og Borås.



# Industrikompetanse i verdensklasse – produsert på Hadeland

Hapro Electronics ble grunnlagt i 1973 og utgjør i dag en del av Hapro AS, sammen med datterselskapene Hapro Jobb og Karriere AS og Hapro Inkludering AS. Med over 50 års erfaring har konsernet opparbeidet seg en sterk posisjon i markedet med tydelig fokus på kvalitet og innovasjon.

Hapro Electronics, ble etablert som eget datterselskap i 2017, er spesialisert på avansert elektronikkproduksjon. Selskapets hovedkontor og produksjonsanlegg ligger på Jaren i Hadeland – kun 45 minutter fra Oslo Lufthavn – og rommer toppmoderne fasiliteter på 22.500 m<sup>2</sup>.

Alle ansatte er sertifiserte i henhold til IPC-standarder, noe som sikrer en høy og konsekvent kvalitet. Hapro Electronics tilbyr tjenester innen utvikling, design, produksjon og testing av elektroniske løsninger til både nasjonale og internasjonale kunder – inkludert krevende segmenter som forsvarsindustrien.

Selskapet er sertifisert etter ISO 9001, ISO 14001 og AQAP 2110, og forplikter seg til høy kvalitet, strenge miljøkrav og kontinuerlig forbedring. I 2023 hadde Hapro Electronics en omsetning på 969 millioner kroner og sysselsatte 390 medarbeidere – med fortsatt vekst som mål, drevet av kvalitet, innovasjon og bærekraft.



Foto: Hapro Electronics AS

# En robust maskinentreprenør i vekst

Siden oppstarten i 2007 har Hadeland Maskindrift utviklet seg til en betydelig aktør innen maskin-entreprenørtjenester på Østlandet.

Med rundt 100 ansatte og en stadig voksende portefølje av offentlige og private oppdrag, er selskapet kjent for solid gjennomføring, bred kompetanse og høy leveringspresisjon.

Selskapet leverer et bredt spekter av tjenester innen sesongbasert utendørsarbeid, og har store kontrakter med blant annet Bymiljøetaten i Oslo og Akershus fylkeskommune.

De har ansvar for vedlikehold av veinettet på Østlandet, inkludert brøyting, salting og strøing om vinteren, samt feiing og renhold om våren. I tillegg tilbyr de omfattende grunnarbeids-tjenester som drenering, planering, asfaltering, betongarbeid og annet anleggsarbeid.

I 2024 ble Hadeland Maskindrift kåret til Gasellebedrift av Dagens Næringsliv – en utmerkelse som gis til noen av Norges mest fremgangsrike vekstbedrifter.



Foto: Hadeland Maskindrift AS

# Hadeland Glassverk – Tradisjon, håndverk og opplevelser i over 250 år

I mer enn to og et halvt århundre har Hadeland Glassverk vært en levende del av norsk kultur, design og industrihistorie. Med røtter tilbake til 1762 er glassverket ikke bare Norges eldste håndverksbedrift, men også en av landets mest kjære merkevarer – kjent for sine håndlagde glassprodukter, tidløst design og sterke tradisjoner.

Glassverket er anerkjent for sine eksklusive produkter, inkludert drikkeglass, vaser og kunstglass, og har mottatt en rekke designpriser. Produktene har funnet veien til prestisjetunge institusjoner som Det kongelige slott, Stortinget og flere ambassader både nasjonalt og internasjonalt.

I tillegg til sin rolle som produsent, er Hadeland Glassverk en av Norges mest populære turistdestinasjoner, med over 600 000 besøkende årlig. Besøkende tilbys et opplevelsessenter med levende glassblåsing, kunstutstillinger, spesialbutikker, spisesteder, lekeområder og sesongbaserte arrangementer som julemarked og konserter.

Med sitt brede tilbud er Hadeland Glassverk en institusjon for både kultur- og håndverksinteresserte. De forvalter en rik historie og betydelig kulturarv, samtidig som de satser på kontinuerlig utvikling og ny design. Denne unike kombinasjonen av tradisjon og innovasjon har sikret dem en sterk posisjon i det norske markedet gjennom over 250 år. Glassverket har en årlig omsetning på rundt 175 millioner kroner.

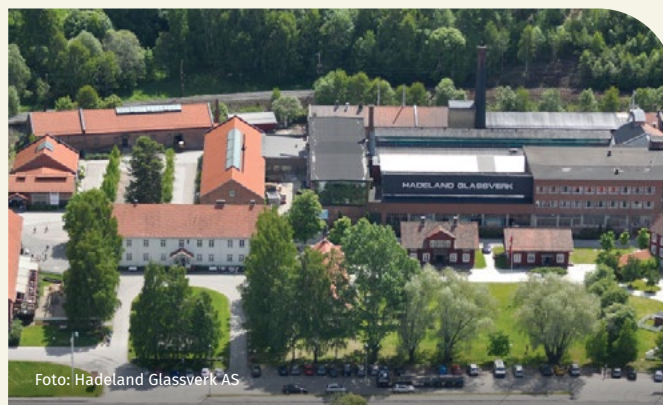


Foto: Hadeland Glassverk AS

## Helse



Helsesektoren i Hadeland har økende behov for arbeidskraft. Her er eksempler på noen bedrifter innen helse:

- **Røysumtunet**
- **Villaskaar**
- **Habilitering Hadeland AS**
- **Fagertun Trygt og Trivelig AS**
- **Human Care Holding AS**

## Reiseliv



Reiselivssektoren i Hadeland trenger flere ansatte for å møte økende etterspørsel innen opplevelser og overnatting. Her er eksempler på noen bedrifter innen reiseliv:

- **Kistefos**
- **Hadeland Glassverk**
- **Sanner Hotell**
- **Thorbjørnrud Hotel**
- **Granavolden Hotel & Gjæstgiveri**
- **Lygnasæter Hotell**
- **Hotell Hadeland**

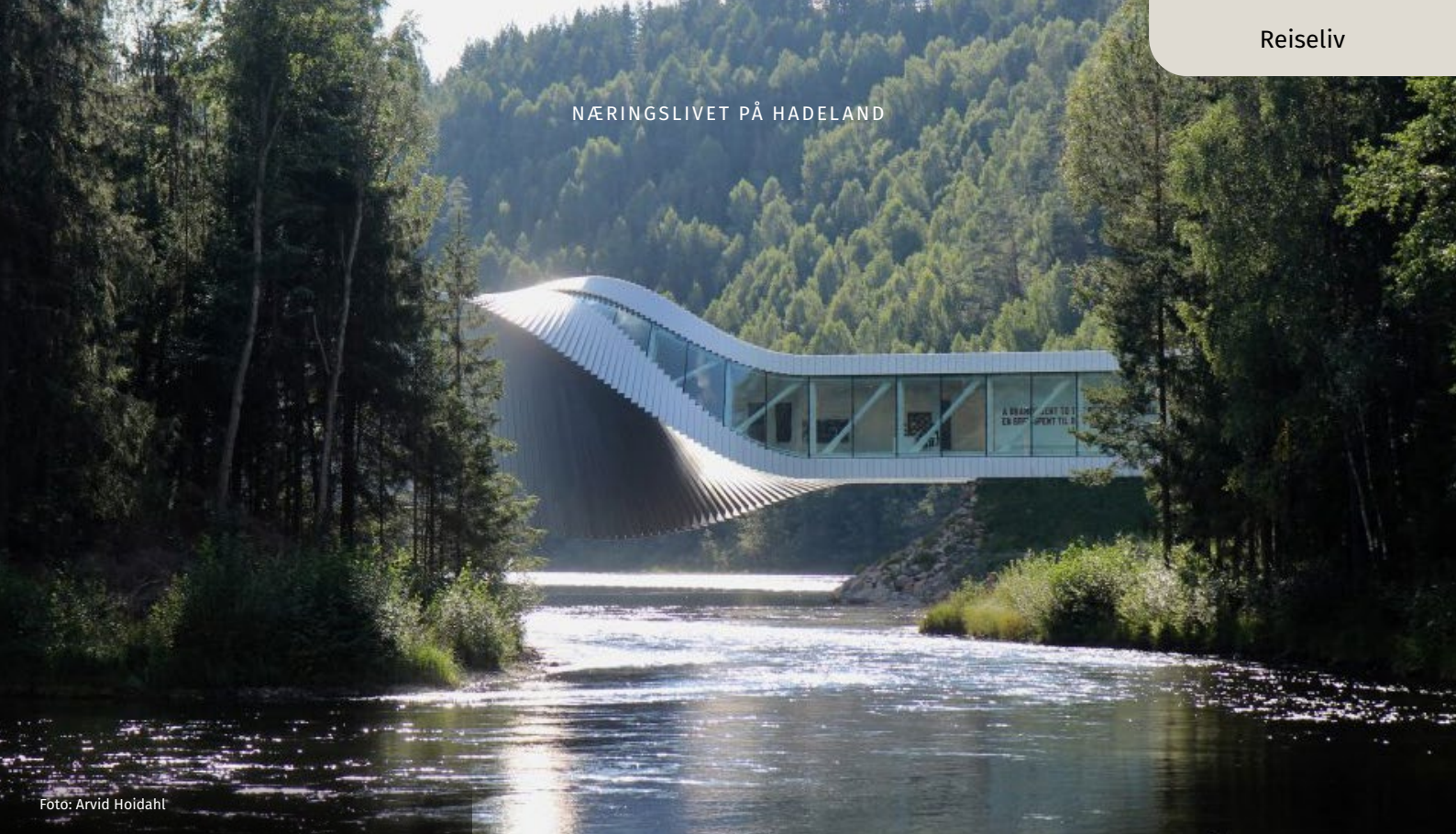


Foto: Arvid Hoidahl

## Kistefos – Et kulturelt fyrtårn med global oppmerksomhet

Kistefos er en unik kulturdestinasjon på Jevnaker, omtalt som en «must-see cultural destination» av The New York Times i 2020. Den har arkitektur i verdensklasse, industrihistorie, kunstutstillinger og en imponerende skulpturpark med 52 skulpturer.

Det tidligere fabrikkområdet til Kistefos Træsliperi AS huser også to kunstgallerier og et industrimuseum. Signaturbygget The Twist fungerer som galleri, bro og skulptur med sin 60 meter lange arkitektoniske form over Randselva, og har fått internasjonal anerkjennelse, inkludert prisen for årets museum fra Designboom i 2019.

Skulpturparken gir ro, inspirasjon og estetisk nytelse året rundt, med skulpturer som endrer karakter i takt med omgivelsene. Den inneholder verk av kjente samtidskunstnere som Yayoi Kusama, Claes Oldenburg, Olafur Eliasson og Anish Kapoor.

## Landbruk



Hadeland ligger midt i «Norges matfat» og preges av fruktbar jord og et gunstig klima. Regionen har et aktivt landbruksmiljø som ligger i skjæringspunktet mellom tradisjonelle driftsformer og moderne, bærekraftige løsninger. Her er noen av landsbruks-bedriftene på Hadeland:

- **Strand Unikorn**
- **Felleskjøpet**
- **TT Landbruk**
- **SISU Landbruk**
- **Gamkinn Landbruk**

## Skogbruk



Hadeland har lange tradisjoner og høy kompetanse innen bærekraftig skogforvaltning, treindustri og bioenergi. Her er noen skogbruk-aktører i regionen:

- **G3 Gran Tre AS**
- **BioregHadeland**
- **Gran Almenning**
- **Brandbu og Tingelstad Almenning**
- **Lunner Almenning**
- **Jevnaker Almenning**
- **Bjærtnes Sag**

## Elektroteknikk



Hadeland har flere kompetansesterke aktører som leverer avanserte, elektrotekniske løsninger og tjenester til industri, bygg og infrastruktur. Her er noen av de regionale bedriftene innen elektroteknikk:

- **Minel Ainstall**
- **Gulbrandsen & Olimb AS**
- **Hadeland Elektro AS**
- **M. Carlsen & Sønn AS**
- **Øistad Elektro AS**
- **Gran Bygg & Elektro AS**

## IKT



IKT-sektoren i Hadeland har et økende behov for kvalifisert arbeidskraft. Her er eksempler på noen bedrifter innen IKT:

- **ZaveIT**
- **Flyt IT**
- **eVici AS**
- **NordIT**

## Bygg- og anleggsbransjen



Bygg- og anleggsbransjen i Hadeland trenger flere ansatte for å møte økt aktivitet. Her er eksempler på noen bedrifter innen anleggsbransjen:

- **Byggservice Innlandet AS**
- **Brandbu Byggservice AS**
- **Entreprenørselskapet Stenberg & Co AS**
- **Vigga Bygg AS**
- **Brødrene Eidsand AS**
- **Tero Anlegg AS**
- **Morten Bruvold AS**
- **Glenn Syvertsen AS**
- **A. Jensenrud & sønn AS Armering**
- **GAST**
- **Hadeland Maskindrift**

## Industri



Industrien har behov for arbeidskraft for å håndtere vekst og etterspørsel. Her er eksempler på noen bedrifter innen industri:

- **Hapro**
- **Trox Auranor AS**
- **Andritz Hydro**
- **Bjertnæs Sag**
- **Eplast**



# Hadeland – livskvalitet, innovasjon og et godt arbeidsliv

Med fleksible arbeidsformer, digital infrastruktur og korte avstander til viktige knutepunkt, er Hadeland blitt et attraktivt sted å bo og jobbe – enten du pendler, starter for deg selv eller finner arbeid lokalt.

## Variert næringsliv og lokal vekst

Hadeland har et variert næringsliv med sterke tradisjoner innen industri, tjenesteyting og landbruk. De største næringene målt i antall arbeidsplasser er helse og omsorg, varehandel, bygg og anlegg, undervisning og industri. Bygg- og anleggsbransjen, industrien og overnatting har hatt særlig vekst de siste årene.

## Gründersatsing og næringsutvikling

Har du en idé du vil utvikle? På Hadeland legges det godt til rette for gründere og småbedrifter. Hadelandshagen er viktig samarbeidspartner for næringsvekst og etablering. Hadelandshagen tilbyr nettverk, kurs og møteplasser, og har kontorer både i Gran sentrum og i Sagparken på Harestua. De står også bak programmet "Bærekraft Hadeland".

## Landbruk med fremtidsfokus

Med over 400 aktive driftsenheter og mer enn 114 000 dekar jordbruksareal er Hadeland fortsatt en viktig landbruksregion. Gjennom prosjektet «Den klimasmarte bonden» jobber Landbrukskontoret for Hadeland og Nittedal for å utvikle mer bærekraftige driftsformer. Dyrket mark utgjør 11 % i Gran, 10 % i Lunner og 7 % i Jevnaker.



Foto: Morten Wien

Hadelandshagen i Sagparken på Harestua.



### Behov for arbeidskraft i ulike sektorer

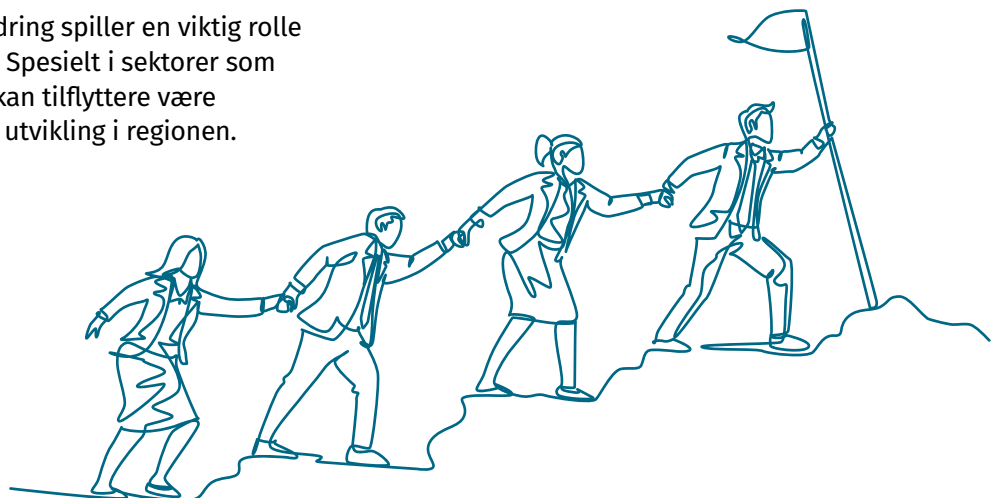
Hadelandsregionen står overfor et økende behov for arbeidskraft, drevet av demografiske endringer, økonomisk utvikling og et voksende fokus på bærekraftige løsninger. Eldrebølgen som preger Norge, inkludert Hadelandsregionen, fører til økt etterspørsel etter helse- og omsorgstjenester. Samtidig opplever regionen en revitalisering av lokale næringer som matproduksjon, turisme og håndverksbedrifter – med fokus på lokal mat, økologi og bærekraft.

### Tilflytting og inkludering

Innvandring og arbeidsinnvandring spiller en viktig rolle i å dekke arbeidskraftbehovet. Spesielt i sektorer som sliter med å rekruttere lokalt, kan tilflyttere være avgjørende for videre vekst og utvikling i regionen.

### Utdanning og opplæring som nøkkel

For å møte fremtidens krav i arbeidsmarkedet er det avgjørende å styrke utdanning og opplæring. Samarbeid med utdanningsinstitusjoner som Hadeland videregående skole, fagskolen og Karriere Innlandet samt lokale bedrifter legger til rette for praksisplasser og lærlingeordninger noe som gir unge verdifull erfaring og styrker rekruttering. Innbyggerne på Hadeland har også kort vei til større utdanningsinstitusjoner som NTNU på Gjøvik, USN på Hønefoss og ikke minst det varierte tilbudet i Oslo.



# Vi heier på deg – og vi er her for å hjelpe!

På Hadeland har du et støtteteam av næringsrådgivere og veiledere som er klare til å bistå deg, uansett hvor du er i prosessen. Ta kontakt, så hjelper vi deg videre!

## Hadeland IPR

### Daglig leder

Ingunn Granaasen  
tlf: 901 07 945

[Send e-post](#)



### Rådgiver

Vibeke Buraas Dyrnes  
tlf: 934 47 376

[Send e-post](#)



### Prosjektleder

Sofia Haugan  
tlf: 479 03 246

[Send e-post](#)



## Næringsrådgivere

### Næringsrådgiver Jevnaker

Hans Tollef Solberg  
tlf: 905 69 517

[Send e-post](#)



### Bo- og nærings- rådgiver Lunner

Torstein Brandrud  
tlf: 911 66 607

[Send e-post](#)



### Bo- og nærings- rådgiver Gran

Johnny Gangsø  
tlf: 905 14 456

[Send e-post](#)



## Hadelandshagen

### Daglig leder

Dagfinn Edvardsen  
tlf: 908 89 767

[Send e-post](#)



### Konsulent

Ole Næss  
tlf: 952 44 411

[Send e-post](#)



### Forretningsutvikler

Erik Schjerven  
tlf: 991 52 098

[Send e-post](#)



### Markedsansvarlig

Morten Wien  
tlf: 992 62 719

[Send e-post](#)



# Klar for å ta neste steg på Hadeland?

Enten du vil starte en bedrift, flytte virksomheten din eller bosette deg i vår voksende region – Hadeland ønsker deg hjertelig velkommen. Her finner du nyttige lenker, tips og kontaktpunkter som gjør veien videre enklere.

## Finn din nye jobb her

Utforsk spennende jobbmuligheter i Hadelandsregionen. Enten du er ny i området eller ser etter nye utfordringer, finnes det ledige stillinger innen mange ulike bransjer.

[Arbeid på Gran](#)

[Arbeid på Lunner](#)

[Arbeid på Jevnaker](#)

## Finn din drømmebolig

Hadeland tilbyr både romslige eneboliger, moderne leiligheter og landlige småbruk. Se våre ferdigdefinerte Finn søk.

[Boliger på Gran](#)

[Boliger på Lunner](#)

[Boliger på Jevnaker](#)

## Trygg start for de minste

Flytter du med barn i barnehagealder? Hadeland har et mangfold av barnehager – både offentlige og private – med fokus på trygghet, lek og utvikling.

[Barnehager på Gran](#)

[Barnehager på Lunner](#)

[Barnehager på Jevnaker](#)

## Skolehverdag med rom for alle

Hadeland tilbyr et solid og variert skoletilbud – med kulturskole, SFO og støtte for ulike behov. Her får barna dine gode rammer for læring og trivsel.

[Skoler på Gran](#)

[Skoler på Lunner](#)

[Skoler på Jevnaker](#)

## Bli kjent med Hadeland

Hva gjør Hadeland til et godt sted å leve og å jobbe? Trykk her så kan du lese mer om alt Hadeland har å tilby!

[Last ned prospekt](#)

## Hold deg oppdatert

Meld deg på vårt nyhetsbrev for inspirasjon og informasjon om hva som skjer i regionen vår.

[Meld meg på](#)

## Hadeland nært og naturlig

Hadeland i sine vakre omgivelser er et alternativ for dem som ønsker ro og nærhet til både by og natur.

[Se video her](#)