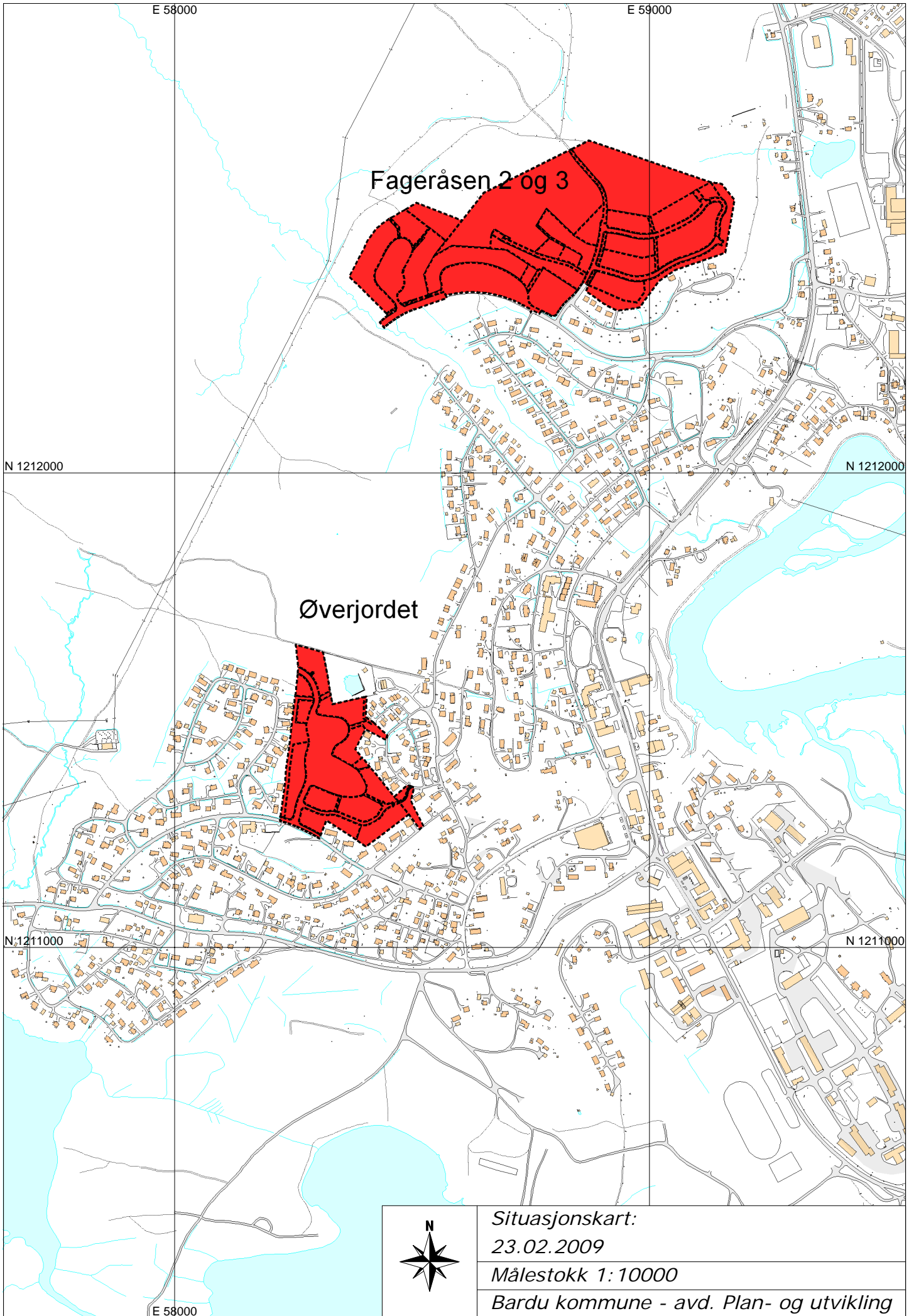


Situasjonskart:
23.02.2009
Målestokk 1:100000
Bardu kommune - avd. Plan- og utvikling



E 58000

E 59000

Fageråsen 2 og 3

N 1212000

N 1212000

Øverjordet

N:1211000

N 1211000

E 58000



Situasjonskart:

23.02.2009

Målestokk 1:10000

Bardu kommune - avd. Plan- og utvikling