

# Industriële displays & touchscreens

Duurzame displayoplossingen met langdurige verkrijgbaarheid



**TFT-Solutions BV** is gespecialiseerd in professionele en industriële displays en touchscreens. Naast een breed aanbod aan standaardproducten bieden wij een grote verscheidenheid aan complete oplossingen, zoals IP66 touchterminals.

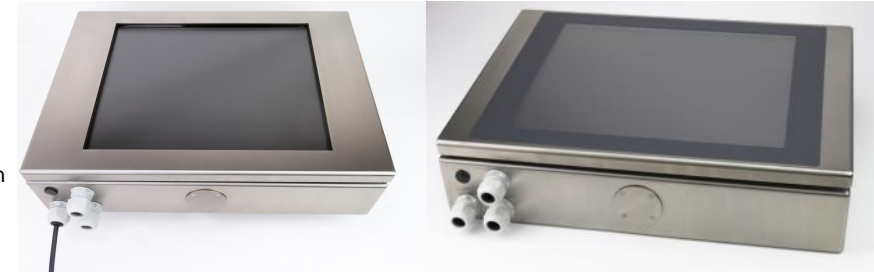
Daarnaast bieden wij uitgebreide mogelijkheden voor maatwerkoplossingen, zoals aangepaste behuizingen of op maat geconfigureerde panel PC's. In deze documentatie is slechts een beknopt overzicht opgenomen.

Mocht u niet direct de gewenste oplossing vinden, dan adviseren wij u uiteraard graag over de mogelijkheden.

# IP66 RVS touchconsole MB-TFT/PPC

## Veelzijdige 17"- 24" RVS316 touchconsoles

- Solide geslepen RVS316 behuizing met scharnierende deur
- Geïntegreerde touchscreen panel PC (tot 21.5") of touchscreen monitor (tot 24") met ruimte voor een mini-PC of UTP-extender
- 5-wire resistive touchscreen in een volledig vlakke uitvoering voor optimale reinigbaarheid of infrarood touchscreen met 3mm gehard glas voor maximale duurzaamheid / krasbestendigheid. Het infrarood touchscreen weerstaat een balldrop test met een stalen bal van 1kg vanaf een hoogte van 1m. Andere touchscreen uitvoeringen leverbaar op aanvraag
- 200x200mm bevestigingspunten voor wandmontage of montage op een vloerstandaard
- Optioneel te voorzien van een draaibare Rittal buiskoppeling en/of keyboardplateau met een IP68 siliconen keyboard met touchpad
- Bodem console voorzien van 3x M25 kabelwartel (1 wartel reeds in gebruik door standaard meegeleverde 5m stroomkabel)



### Specificaties

	<b>MB-TFT17</b>	<b>MB-TFT19</b>	<b>MB-TFT22</b>	<b>MB-TFT24</b>	<b>MB-PPC175</b>	<b>MB-PPC195</b>	<b>MB-PPC225</b>
<b>Beelddiagonaal</b>	17" (432mm)	19" (483mm)	21.5" 16:9 (547mm)	24" (610mm)	17" (432mm)	19" (483mm)	21.5" (546mm)
<b>Schermoppervlak</b>	338 x 270mm	376 x 301mm	477 x 268mm	531 x 299mm	338 x 270mm	376 x 301mm	477 x 268mm
<b>Buitenmaat</b>	500 x 350 x 120mm	550 x 420 x 120mm	650 x 400 x 120mm	670 x 435 x 120mm	500 x 350 x 120mm	550 x 420 x 120mm	650 x 400 x 120mm
<b>Schermresolutie</b>	1280 x 1024	1280 x 1024	1920 x 1080	1920 x 1080	1280 x 1024	1280 x 1024	1920 x 1080
<b>Aansluitingen</b>	VGA / DVI USB/serieel voor touch	VGA / DVI USB/serieel voor touch	VGA / DVI USB/serieel voor touch	VGA / DVI USB/serieel voor touch	2x GB LAN, 4x USB, 2x COM, 1x DVI-I	2x GB LAN, 4x USB, 2x COM, 1x DVI-I	2x GB LAN, 4x USB, 2x COM, 1x DVI-I
<b>Touchtechniek</b>	Resistive USB/serieel Infrarood USB	Resistive USB/serieel Infrarood USB	Resistive USB/serieel Infrarood USB	Resistive USB/serieel Infrarood USB	Resistive USB Infrarood USB	Resistive USB Infrarood USB	Resistive USB Infrarood USB
<b>CPU</b>	-	-	-	-	Celeron N2930 quad core tot 2.16Ghz	Celeron N2930 quad core tot 2.16Ghz	Celeron N2930 quad core tot 2.16Ghz
<b>Geheugen</b>	-	-	-	-	4GB DDR3L SODIMM	4GB DDR3L SODIMM	4GB DDR3L SODIMM
<b>Opslag</b>	-	-	-	-	120GB SSD	120GB SSD	120GB SSD
<b>Besturingssysteem</b>	-	-	-	-	Windows 7, POSReady 7 64-bit.  Windows 10 Enterprise IoT / RoT 64-bit	Windows 7, POSReady 7 64-bit.  Windows 10 Enterprise IoT / RoT 64-bit	Windows 7, POSReady 7 64-bit.  Windows 10 Enterprise IoT / RoT 64-bit
<b>Voeding</b>	12V, 32W	12V, 31W	12V, 36W	12V, 55W	9~24V, 34W	9~24V, 33W	9~24V, 39W
<b>Garantie</b>	2 jaar Carry-in						

Afwijkende materialen en kleuren op aanvraag.  
Specificatiewijzigingen voorbehouden.

# IP66 RVS touchconsole MBIPX19

## Hygiënische 19" RVS316 touchconsole met schuin dak

- Solide geslepen RVS316 behuizing met scharnierende deur en een **schuin dak**
- Geïntegreerde touchscreen panel PC of touchscreen monitor met ruimte voor een mini-PC of UTP-extender
- 5-wire resistive touchscreen met volledig vlakke uitvoering voor optimale reinigbaarheid of infrarood touchscreen met 3mm gehard glas voor maximale duurzaamheid / krasbestendigheid. Het infrarood touchscreen weerstaat een balldrop test met een stalen bal van 1kg vanaf een hoogte van 1m. Andere touchscreen uitvoeringen leverbaar op aanvraag
- 200x200mm bevestigingspunten voor wandmontage of montage op een vloerstandaard
- Optioneel te voorzien van een draaibare Rittal buiskoppeling en/of keyboardplateau met een IP68 siliconen keyboard met touchpad
- Bodem console voorzien van 3x M25 kabelwartel (1 wartel reeds in gebruik door standaard meegeleverde 5m stroomkabel)



### Specificaties

	MBIPX19-IRU	MBIPX19-RU	MBIPX-PPC195-IRU	MBIPX-PPC195-RU
<b>Beelddiagonaal</b>	19" (483mm)	19" (483mm)	19" (483mm)	19" (483mm)
<b>Schermoppervlak</b>	376 x 301mm	376 x 301mm	376 x 301mm	376 x 301mm
<b>Buitenmaat</b>	550 x 488 x 146mm	550 x 488 x 146mm	550 x 488 x 146mm	550 x 488 x 146mm
<b>Schermresolutie</b>	1280 x 1024	1280 x 1024	1280 x 1024	1280 x 1024
<b>Aansluitingen</b>	VGA / DVI USB voor touch	VGA / DVI USB/serieel voor touch	2x GB LAN, 4x USB, 2x COM, 1x DVI-I	2x GB LAN, 4x USB, 2x COM, 1x DVI-I
<b>Touchtechniek</b>	Infrarood USB	Resistive USB/serieel	Infrarood USB	Resistive USB
<b>CPU</b>	-	-	Celeron N2930 quad core tot 2.16Ghz	Celeron N2930 quad core tot 2.16Ghz
<b>Geheugen</b>	-	-	4GB DDR3L SODIMM	4GB DDR3L SODIMM
<b>Opslag</b>	-	-	120GB SSD	120GB SSD
<b>Besturingssysteem</b>	-	-	Windows 7, POSReady 7 64-bit  Windows 10 10 Enterprise IoT / RoT 64-bit	Windows 7, POSReady 7 64-bit  Windows 10 10 Enterprise IoT / RoT 64-bit
<b>Voeding</b>	12V, 32W	12V, 32W	9~24V, 33W	9~24V, 33W
<b>Garantie</b>	2 jaar Carry-in			

Afwijkende afmetingen op aanvraag.  
Specificatiewijzigingen voorbehouden.



# Inbouwdisplays / touchscreens TFT-OF

Verkrijgbaar in 10"- 24", openframe of panelmount (IP65) montage

- Standaard verkrijgbaar als open frame uitvoering met 5-wire resistive of infrarood touchscreen. Het infrarood touchscreen weerstaat een balldrop test met een stalen bal van 1kg vanaf een hoogte van 1m. Andere touchscreen uitvoeringen leverbaar op aanvraag. Ook leverbaar zonder touchscreen met of zonder beschermglas
- Voor alle modellen zijn RVS316 (IP65) panelmounts beschikbaar, waarmee het scherm eenvoudig vanaf de voorzijde is in te bouwen
- De TFT-12-OF4TR en TFT-15-OF4TR zijn voorzien van een **transflective sunlight readable** TFT paneel  
Hierbij wordt het invallende licht gebruikt om de helderheid te vergroten



## Specificaties

	TFT-10-OF1	TFT-12W-01	TFT-12-OF4TR	TFT-15-OF4	TFT-156-OF1	TFT-15-OF4TR	TFT-17-OF4	TFT-19-OF4	TFT-22-OF2	TFT-24-OF1
<b>Beelddiagonaal</b>	10.4" (264mm)	12.1" (308mm)	12.1" (308mm)	15" (381mm)	15.6" (390mm)	15" (381mm)	17" (432mm)	19" (483mm)	21.5" (547mm)	24" (610mm)
<b>Beeldverhouding</b>	4:3	16:10	4:3	4:3	16:9	4:3	4:3	4:3	16:9	16:9
<b>Schermoppervlak</b>	210 x 158mm	261 x 163mm	246 x 184.5mm	304 x 228mm	344 x 193mm	304 x 228mm	338 x 270mm	376 x 301mm	477 x 268mm	531 x 299mm
<b>Buitenmaat</b>	227 x 209 x 26mm	280 x 210 x 35mm	263 x 251 x 40mm	362 x 278 x 46mm	366.5 x 242.5 x 40mm	361.5 x 278 x 46mm	395 x 299 x 49mm	450 x 359 x 52mm	538 x 318 x 47mm	558 x 361 x 40mm
<b>Optionele panelmount</b>	285 x 250mm	325 x 250mm	350 x 280mm	408 x 332mm	n.n.b.	408 x 332mm	Resistive: 432 x 340mm Infrarood: 432 x 350mm	490 x 415mm	575 x 365mm	615 x 400mm
<b>Paneel type</b>	MVA	MVA	TN	TN	TN	TN	TN	TN of MVA	MVA	MVA
<b>Beeldhoek L/R/U/D</b>	88°/88°/88°/88°	88°/88°/88°/88°	80°/80°/70°/70°	80°/80°/70°/60°	70°/70°/60°/60°	80°/80°/80°/80°	85°/85°/80°/80°	TN 85°/85°/80°/80° MVA 89°/89°/89°/89°	89°/89°/89°/89°	89°/89°/89°/89°
<b>Schermresolutie</b>	1024 x 768	1280 x 800	1024 x 768	1024 x 768	1920 x 1080	1024 x 768	1280 x 1024	1280 x 1024	1920 x 1080	1920 x 1080
<b>Contrast</b>	1200 : 1	1000 : 1	700 : 1	700 : 1	500 : 1	600 : 1	800 : 1	1000 : 1	5000 : 1	5000 : 1
<b>Helderheid</b>	500 cd/m <sup>2</sup>	400 cd/m <sup>2</sup>	600 cd/m <sup>2</sup> + transflective	350 cd/m <sup>2</sup>	400 cd/m <sup>2</sup>	600 cd/m <sup>2</sup> + transflective	350 cd/m <sup>2</sup>	TN 350 cd/m <sup>2</sup> MVA 300 cd/m <sup>2</sup>	300 cd/m <sup>2</sup>	300 cd/m <sup>2</sup>
<b>Temperatuurbereik</b>	-30 / +70°C	-10 / +70°C	-30 / +80°C	-30 / +85°C	-10 / +70°C	-30 / +85°C	-30 / +70°C	0 / +50°C	0 / +50°C	0 / +50°C
<b>Touchtechniek</b>	Resistive, Infrarood	Resistive	Resistive, Infrarood	Resistive, Infrarood	n.n.b.	Resistive, Infrarood	Resistive, Infrarood	Resistive, Infrarood	Resistive, Infrarood	Resistive, Infrarood
<b>Aansluitingen</b>	VGA, DVI, 12V input, USB of RS232 voor 5-wire resistive touchscreen (Infrarood touchscreen alleen leverbaar met USB aansluiting)									
<b>Voeding</b>	15W	18W	22W	20W	17W	22W	32W	31W (MVA: 41W)	36W	55W
<b>Garantie</b>	2 jaar Carry-in									

Panelmount standaard in geslepen RVS316 leverbaar. Afwijkende materialen en kleuren op aanvraag.  
Specificatiewijzigingen voorbehouden.

# Inbouwdisplays / touchscreens F100

Verkrijgbaar in 10"- 21.5", eenvoudige panelmount montage

- Rechthoekige matzwart gepoedercoatede metalen behuizing, waarvan het front rondom 1cm uitsteekt
- Eenvoudig vanaf de voorzijde in een uitsparing te plaatsen, waarna deze vanaf de achterkant met twee beugeltjes vastgeklemd dient te worden
- Voorzien van VESA 75x75 en 100x100 montagepunten
- Leverbaar met ELO Accutouch resistive of ELO Intellitouch SAW touchscreen
- Ook leverbaar zonder touchscreen. De uitvoering zonder touchscreen is standaard voorzien van beschermglas



## Specificaties

	F100	F120	F150	F170	F190	F156W	F185W	F215W
<b>Beelddiagonaal</b>	10.4"(264mm)	12.1" (310mm)	15" (381mm)	17" (432mm)	19" (483mm)	15.6" (396mm)	18.5" (470mm)	21.5" (546mm)
<b>Schermoppervlak</b>	212.5 x 160mm	246 x 184.5mm	304 x 228mm	338 x 270mm	376 x 301mm	346 x 195mm	412 x 233	479.5 x 336
<b>Buitenmaat</b>	289 x 236.5mm	319.5 x 260.5mm	382 x 302mm	411 x 348mm	460 x 392mm	422 x 267mm	480 x 301	544 x 336
<b>Panelmount dikte</b>	6mm	6mm	6mm	6mm	6mm	6mm	6mm	6mm
<b>Gatmaat</b>	269.5 x 216.5mm	299.5 x 240.5mm	361 x 281mm	391 x 328mm	438.5 x 369.5mm	402 x 247mm	460 x 281m	524 x 316mm
<b>Inbouwdiepte</b>	37mm	37mm	50mm	54mm	58.5mm	56mm	53mm	48mm
<b>Beeldhoek H/V</b>	120° / 90°	120° / 95°	160° / 160°	150° / 125°	170° / 170°	170° / 160°	170° / 160°	176° / 170°
<b>Schermresolutie</b>	640x480	800x600	1024x768	1280x1024	1280x1024	1366x768	1366x768	1920x1080
<b>Contrast</b>	300 : 1	500 : 1	550 : 1	800 : 1	800 : 1	500 : 1	1000 : 1	1000 : 1
<b>Helderheid</b>	400 cd/m <sup>2</sup>	400 cd/m <sup>2</sup>	300 cd/m <sup>2</sup>	300 cd/m <sup>2</sup>	300 cd/m <sup>2</sup>	300 cd/m <sup>2</sup>	300 cd/m <sup>2</sup>	300 cd/m <sup>2</sup>
<b>Touchtechniek</b>	ELO Accutouch resistive USB/serieel ELO Intellitouch SAW USB/serieel (alleen beschikbaar voor de F150, F170 en F190)							
<b>Aansluitingen</b>	VGA, HDMI, S-video/Composite video (oude uitvoering) VGA, DVI, HDMI (nieuwe uitvoering) USB of RS232 voor touch							
<b>Voeding</b>	Externe 12V adapter							
<b>Garantie</b>	3 jaar Carry-in							

Specificatiewijzigingen voorbehouden.

# Inbouw touchscreen panel PC PPC

Verkrijgbaar in 10"- 21.5", energiezuinig en betrouwbaar

- Geheel vrij van bewegende onderdelen voor een optimale duurzaamheid en betrouwbaarheid. Alleen de 10.4" PPC1042 is voorzien van een geruisloze 40x40mm fan
- Standaard verkrijgbaar als open frame uitvoering met 5-wire resistive of infrarood touchscreen. Het infrarood touchscreen weerstaat een balldrop test met een stalen bal van 1kg vanaf een hoogte van 1m. Andere touchscreen uitvoeringen leverbaar op aanvraag. Ook leverbaar zonder touchscreen met of zonder beschermglas
- Voor alle modellen zijn RVS316 (IP65) panelmounts beschikbaar, waarmee de panel PC eenvoudig vanaf de voorzijde is in te bouwen



## Specificaties

	PPC1042	PPC121	PPC155	PPC175	PPC195	PPC225
<b>Beelddiagonaal</b>	10.4" (264mm)	12.1" (307mm)	15" (381mm)	17" (432mm)	19" (483mm)	21.5" (546mm)
<b>Beeldverhouding</b>	4:3	4:3	4:3	4:3	4:3	16:9
<b>Schermoppervlak</b>	212 x 159mm	246 x 184mm	304 x 228mm	338 x 270mm	376 x 301mm	477 x 268mm
<b>Buitenmaat</b>	250 x 226 x 80mm	282 x 240 x 77mm	362 x 278 x 50mm	395 x 299 x 54mm	450 x 359 x 54mm	538 x 329 x 54mm
<b>Optionele panelmount</b>	291 x 258mm	322 x 280mm	408 x 332mm	432 x 350mm	Resistive: 432 x 340mm Infrarood: 432 x 350mm	575 x 365mm
<b>Resolutie</b>	800 x 600	1024 x 768	1024 x 768	1280 x 1024	1280 x 1024	1920 x 1080
<b>Poorten</b>	1x GB LAN, 4x USB, 1x COM, 1x DVI-I	1x GB LAN, 4x USB, 1x COM, 1x DVI-I	2x GB LAN, 4x USB, 2x COM, 1x DVI-I	2x GB LAN, 4x USB, 2x COM, 1x DVI-I	2x GB LAN, 4x USB, 2x COM, 1x DVI-I	2x GB LAN, 4x USB, 2x COM, 1x DVI-I
<b>Touchtechniek</b>	Resistive / Infrarood USB	Resistive / Infrarood USB	Resistive / Infrarood USB	Resistive / Infrarood USB	Resistive / Infrarood USB	Resistive / Infrarood USB
<b>CPU</b>	Celeron N2930 quad core tot 2.16Ghz	Celeron N2930 quad core tot 2.16Ghz	Celeron N2930 quad core tot 2.16Ghz	Celeron N2930 quad core tot 2.16Ghz	Celeron N2930 quad core tot 2.16Ghz	Celeron N2930 quad core tot 2.16Ghz
<b>Geheugen</b>	4GB DDR3L SODIMM	4GB DDR3L SODIMM	4GB DDR3L SODIMM	4GB DDR3L SODIMM	4GB DDR3L SODIMM	4GB DDR3L SODIMM
<b>Opslag</b>	64GB mSATA	64GB mSATA	120GB SSD	120GB SSD	120GB SSD	120GB SSD
<b>Besturingssysteem</b>	Windows 7, POSReady 7 64-bit Windows 10 Enterprise IoT / RoT 64-bit	Windows 7, POSReady 7 64-bit Windows 10 Enterprise IoT / RoT 64-bit	Windows 7, POSReady 7 64-bit Windows 10 Enterprise IoT / RoT 64-bit	Windows 7, POSReady 7 64-bit Windows 10 Enterprise IoT / RoT 64-bit	Windows 7, POSReady 7 64-bit Windows 10 Enterprise IoT / RoT 64-bit	Windows 7, POSReady 7 64-bit Windows 10 Enterprise IoT / RoT 64-bit
<b>Voeding</b>	9~36V, 18W	9~36V, 18W	9~24V, 20W	9~24V, 34W	9~24V, 33W	9~24V, 33W
<b>Operating temp.</b>	0 - 50 °C					
<b>Garantie</b>	2 jaar Carry-in					

Afwijkende afmetingen op aanvraag  
Specificatiewijzigingen voorbehouden

# Stofdichte fanless panel PC SB

Verkrijgbaar in 17"-21.5", zeer geschikt voor vuile en stoffige productieomgevingen

- Geheel vrij van bewegende onderdelen voor een optimale duurzaamheid en betrouwbaarheid
- Dankzij de stofdichte gepoedercoatede metalen behuizing is deze serie zeer geschikt voor toepassing in vuile en stoffige productieomgevingen
- Voorzien van VESA 100x100 montagepunten
- Leverbaar met 5-wire resistive touchscreen of infrarood touchscreen met 3mm gehard glas voor maximale duurzaamheid / krasbestendigheid. Het infrarood touchscreen weerstaat een balldrop test met een stalen bal van 1kg vanaf een hoogte van 1m. Ook leverbaar zonder touchscreen met beschermglas

## Specificaties

	<b>SB172</b>	<b>SB192</b>	<b>SB222</b>
<b>Beelddiagonaal</b>	17" (430mm)	19" (483mm)	21.5" (546mm)
<b>Schermmoppervlak</b>	338 x 270mm	376 x 301mm	477 x 268mm
<b>Buitenmaat</b>	386 x 318 x 76.5mm	432 x 357 x 75.5mm	535 x 326 x 81.5mm
<b>Schermmresolutie</b>	1280 x 1024	1280 x 1024	1920 x 1080
<b>Aansluitingen</b>	2x GB LAN, 4x USB, 2x COM, 1x DVI-I	2x GB LAN, 4x USB, 2x COM, 1x DVI-I	2x GB LAN, 4x USB, 2x COM, 1x DVI-I
<b>Touchtechniek</b>	Resistive / Infrarood USB	Resistive / Infrarood USB	Resistive / Infrarood USB
<b>CPU</b>	Celeron N2930 quad core tot 2.16Ghz	Celeron N2930 quad core tot 2.16Ghz	Celeron N2930 quad core tot 2.16Ghz
<b>Geheugen</b>	4GB DDR3 SODIMM	4GB DDR3 SODIMM	4GB DDR3 SODIMM
<b>Opslag</b>	64GB mSATA	64GB mSATA	64GB mSATA
<b>Besturingssysteem</b>	Windows 7, POSReady 7 64-bit Windows 10 Enterprise IoT / RoT 64-bit	Windows 7, POSReady 7 64-bit Windows 10 Enterprise IoT / RoT 64-bit	Windows 7, POSReady 7 64-bit Windows 10 Enterprise IoT / RoT 64-bit
<b>Voeding</b>	9~24V, 34W	9~24V, 33W	9~24V, 33W
<b>Garantie</b>		2 jaar Carry-in	

Afwijkende afmetingen op aanvraag.  
Specificatiewijzigingen voorbehouden.





# Wallmount/desktop panel PC's X-PPC/X-POS

Verkrijgbaar in 10"-15", voorzien van diverse I/O aansluitingen

- Kunststof / aluminium behuizing met IP65 spatwaterdicht / stofdichte voorzijde
- De X-PPC wordt geleverd met VESA-mount wandbeugel en de X-POS met deskstand  
Verder zijn de series identiek
- Leverbaar met 5-wire resistive touchscreen of PCAP 10-point multitouch touchscreen
- Leverbaar met diverse type processoren



## Specificaties

	<b>X-PPC710 VESA</b>	<b>X-PPC722 VESA X-POS722 Desktop</b>	<b>X-PPC752 VESA X-POS752 Desktop</b>	<b>X-PPC755 VESA X-POS755 Desktop</b>	<b>X-PPC854 VESA X-POS854 Desktop</b>	<b>X-PPC855 VESA X-POS855 Desktop</b>
<b>Beelddiagonaal</b>	10.4" (213mm)	12.1" (307mm)	15" (381mm)	15" (381mm)	15" (381mm)	15" (381mm)
<b>Schermresolutie</b>	1024 x 768	800 x 600	1024 x 768	1024 x 768	1024 x 768	1024 x 768
<b>Helderheid</b>	400cd/m <sup>2</sup>	400cd/m <sup>2</sup>	250cd/m <sup>2</sup>	250cd/m <sup>2</sup>	250cd/m <sup>2</sup>	250cd/m <sup>2</sup>
<b>Touchtechniek</b>	5-wire resistive	5-wire resistive	5-wire resistive	PCAP 10-point multi-touch (bezelfree)	5-wire resistive	PCAP 10-point multi-touch (bezelfree)
<b>Processor</b>	Celeron N2930 quad core tot 2.16GHz of Celeron J1900 quad core J1900 tot 2.42Ghz				Celeron i3 3.3GHz of Celeron 1047UE 1.4Ghz	Celeron i3 3.3GHz of Celeron 1047UE 1.4Ghz
<b>Geheugen</b>	Standaard 4GB DDR3, max. 8GB					
<b>Opslag</b>	Standaard 320GB 2.5" HDD, optioneel SSD of mSATA					
<b>Aansluitingen</b>	4x RS232, 4x USB 2.0, 1x USB 3.0, 1x Gbit LAN, 1x RJ12 cashdrawer, 1x mini Display Port	4x RS232, 4x USB 2.0, 1x USB 3.0, 1x Gbit LAN, 1x RJ12 cashdrawer, 1x mini Display Port	4x RS232, 4x USB 2.0, 1x USB 3.0, 1x Gbit LAN, 1x RJ12 cashdrawer, 1x mini Display Port	4x RS232, 4x USB 2.0, 1x USB 3.0, 1x Gbit LAN, 1x RJ12 cashdrawer, 1x mini Display Port	3x RS232, 2x USB 2.0, 2 x USB 3.0, 1x parallel, 2x Gbit LAN, 1x RJ12 cashdrawer, 1x VGA-out	3x RS232, 2x USB 2.0, 2 x USB 3.0, 1x parallel, 2x Gbit LAN, 1x RJ12 cashdrawer, 1x VGA-out
<b>Audio</b>	2x 2W speakers					
<b>Voeding</b>	Externe adapter					
<b>Besturingssysteem</b>	Windows 7, POSReady 7 64-bit Windows 10 Enterprise IoT / RoT 64-bit					
<b>Garantie</b>	2 jaar Carry-in					

Specificatiewijzigingen voorbehouden.



# Mini PC's JBC

## Compact, fanless en veelzijdig inzetbaar

- De fanless mini pc's JBC365 & JBC375 onderscheiden zich door een laag energieverbruik en een zeer compacte behuizing
- Door het fanless ontwerp en solid state disk wordt de kans op uitval door slijtage geminimaliseerd
- Ondanks de zeer geringe afmetingen beschikken beide modellen over een groot aantal aansluitingen
- Optioneel leverbaar met een VESA-mount, waardoor ze eenvoudig gemonteerd kunnen worden

### Specificaties

	JBC365	JBC375
<b>Afmetingen</b>	153 x 110 x 35mm	180 x 142 x 48mm
<b>Processor</b>	Celeron N2930 quad core tot 2.16Ghz	Celeron N2930 quad core tot 2.16Ghz
<b>Chipset</b>	SoC	SoC
<b>Geheugen</b>	4GB DDR3L SODIMM	4GB DDR3L SODIMM
<b>Aansluitingen</b>	4x USB 2.0, 2x Gbit LAN, WLAN 1x Audio line-out, 1x DVI-I met VGA-adapter, 1x 12V DC jack	6x USB 2.0, 2x Gbit LAN, WLAN, 2/4x COM 2x Audio line-out, 1x Mic-in, 1x DVI-I met VGA-adapter, 1x 12V DC jack
<b>Opslag</b>	120GB SSD / 64GB mSATA	120GB SSD / 64GB mSATA
<b>Besturingssysteem</b>	Windows 7, POSReady 7 64-bit Windows 10 Enterprise IoT / RoT 64-bit	Windows 7, POSReady 7 64-bit Windows 10 Enterprise IoT / RoT 64-bit
<b>Montage</b>	VESA mount (optioneel)	VESA mount (optioneel)
<b>Voeding</b>	Externe 12V adapter	
<b>Garantie</b>	2 jaar Carry-in	

Specificatiewijzigingen voorbehouden.

Afwijkende geheugen / opslag configuraties mogelijk



# Industriële keyboards K-TEK

## Eenvoudige montage, IP65 en vandaalbestendig

- Leverbaar als rear-mount en panelmount uitvoering met robuust geslepen RVS front
- Voorzien van trackball of touchpad USB of PS/2 aansluiting
- IP65 spatwaterdicht en vandalismebestendig
- en leverbaar met verschillende lay-outs, bijvoorbeeld US international en Azerty met web lay-out (met @, HTTP://, .COM / zonder "ctrl-alt-del") of met functietoetsen



### Specificaties

	K-TEK-A343LTB	K-TEK-A343TP	K-TEK-A361TP	K-TEK-A361LTB
<b>Afmetingen</b>	367 x 129mm	367 x 129mm	361 x 125mm	361 x 125mm
<b>Montage</b>	Rearmount	Rearmount	Panelmount	Panelmount
<b>Toetsen Lay-out</b>	Web lay-out, Qwerty, Azerty <sup>1</sup> Functietoetsen <sup>12</sup>	Web lay-out, Qwerty, Azerty <sup>1</sup> Functietoetsen <sup>12</sup>	Web lay-out, Qwerty, Azerty <sup>1</sup> Functietoetsen <sup>12</sup>	Web lay-out, Qwerty, Azerty <sup>1</sup> Functietoetsen <sup>12</sup>
<b>Pointerdevice</b>	Laser trackball	Touchpad	Touchpad	Laser trackball
<b>Waterdichtheid</b>	IP65	IP65 / IP68 <sup>1</sup>	IP65 / IP68 <sup>1</sup>	IP65
<b>Vandalismeproof</b>	IK10	IK10	IK10	IK10
<b>Aansluiting (output)</b>	USB, PS/2 <sup>1</sup>	USB, PS/2 <sup>1</sup>	USB, PS/2 <sup>1</sup>	USB, PS/2 <sup>1</sup>
<b>Operation temp.</b>	-20°C tot +60°C	-20°C tot +60°C	-20°C tot +60°C	-20°C tot +60°C
<b>Garantie</b>	1 jaar Carry-in			

<sup>1</sup> Optioneel

<sup>2</sup> De uitvoeringen met functietoetsen hebben afwijkende afmetingen

# Industriële pointerdevices K-TEK

Eenvoudige montage, IP65 en vandaalbestendig

- Leverbaar als rear-mount en panelmount uitvoering met robuust geslepen RVS front
- Trackball of touchpad uitvoering met USB of PS/2 aansluiting
- IP65 spatwaterdicht en vandalismebestendig



## Specificaties

	<b>K-TEK-A83TP</b>	<b>K-TEK-A107TP</b>	<b>K-TEK-B83-38-LTB</b>	<b>K-TEK-B107-38-LTB</b>
<b>Afmetingen buitenmaten</b>	107 x 134 x 32mm	107 x 120 x 34mm	107 x 134 x 52mm	107 x 120 x 50mm
<b>Montage</b>	Rearmount	Panelmount	Rearmount	Rearmount
<b>Type</b>	Touchpad	Touchpad	Laser trackball	Laser trackball
<b>Waterdichtheid</b>	IP65, IP68*	IP65, IP68*	IP65	IP65
<b>Vandalismeproof</b>	IK10	IK10	IK10	IK10
<b>Aansluiting</b>	USB, PS/2*	USB, PS/2*	USB, PS/2*	USB, PS/2*
<b>Operation temp.</b>	-20° tot +60°C	-20° tot +60°C	-20° tot +60°C	-20° tot 60°C
<b>Garantie</b>	1 jaar Carry-in			

\* Optioneel