

Domotica productoverzicht

WMK-PPC touchscreen panelPC's
WMK-03-TFT touchscreen displays



Inhoudsopgave

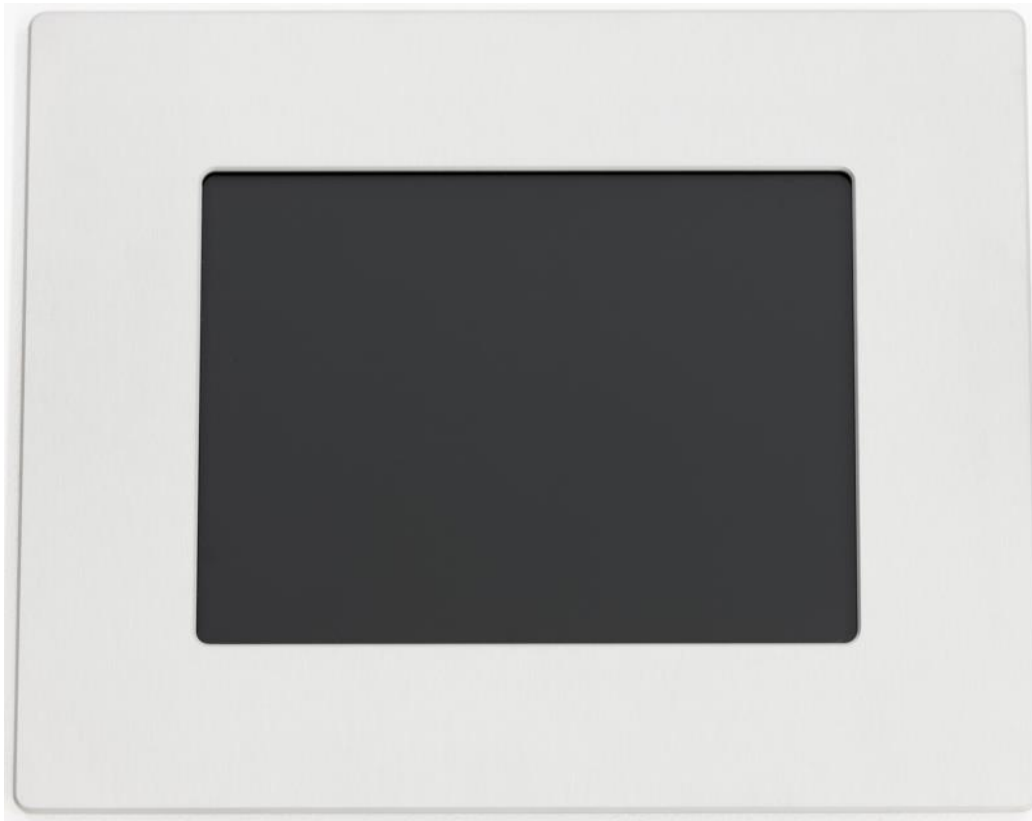
Domotica touchscreen panel pc WMK-PPC845.....	3-4
8.4" compacte touchcomputer met inbouwdoos	
Domotica touchscreen panel pc met audio & microfoon, WMK-PPC1042 / WMK-PPC1710.....	5-6
10.4" en 17" compacte touchcomputer met inbouwdoos, voorzien van ingebouwde speakers & microfoon	
Domotica touchscreen panel pc WMK-03-PPC155/175/195/225	7-8
15", 17", 19" en 21.5" widescreen Quad Core Celeron touchcomputers met inbouwdoos	
Domotica touchscreen displays WMK-03-TFT.....	9-10
15", 17", 19" en 21.5" widescreen touchscreens met inbouwdoos	
over TFT-Solutions	12

© Copyright 2016. Alle rechten voorbehouden.

Niets uit deze uitgave mag worden vermenigvuldigd zonder toestemming van TFT-Solutions BV.

Domotica touchscreen panel pc

WMK-PPC845



De 8.4" WMK-PPC845 is een compacte touchscreen panel PC voor inbouw in muren en wanden.

Dankzij de geringe inbouwmaten is deze op nagenoeg iedere locatie te plaatsen. Desondanks beschikt deze over de specificaties van een volwaardige PC.

Kenmerken:

- Hoogwaardig TFT-display met goede beeldkwaliteit
- Fanless systeem en solid state storage
- Duurzame industriële componenten met lange beschikbaarheid
- Energiezuinig
- Eenvoudige en onzichtbare montage
- Aluminium frontplaat in RAL9005 Gitzwart (fijnstructuur) of RAL9006 Blank Aluminiumkleurig (glad mat anodic natura)
- Voorzien van resistive touchscreen
- Afwijkende kleuren op aanvraag

Domotica touchscreen panel pc

WMK-PPC845



Specificaties

Beelddiagonaal	8.4" (213mm)
Schermmoppervlak	170 x 128mm
Inbouwdoos afmetingen	244 x 195 x 70mm
Front panel	266 x 215mm
Viewing angle L/R/U/D	80° / 80° / 80° / 60°
Schermmresolutie	800 x 600
Contrast	600 : 1
Helderheid	450 cd/m ²
Touchtechniek	4-wire resistive
CPU	Intel Celeron N2930 quad core tot 2.16Ghz
Werkgeheugen	4GB DDR3L
Chipset	SoC
Storage	250GB mSata
Aansluitingen	2x Gbit LAN, 3x USB2.0, 1x USB3.0, 1xDVI-I out, 1x audio (Line out), 9~24V DC input
Besturingssysteem	Windows POSReady 7 64-bit Windows 10 IoT Enterprise 2016 LTSB, 64-bit, Entry
Voeding	Externe 12V adapter, 60W
Garantie	2 jaar Carry-in

* Windows 7 applicaties met uitzondering van Microsoft Office kunnen worden geïnstalleerd, mits deze door de hardware wordt ondersteund.
Specificatiewijzigingen voorbehouden.

Domotica touchscreen panel pc

WMK-PPC1042 / WMK-PPC1710

met audio & microfoon



De 10.4" WMK-PPC1042 en 17" WMK-PPC1710 zijn compacte touchscreen panel PC's voor inbouw in muren en wanden. Dankzij de geringe inbouwmaten zijn deze op nagenoeg iedere locatie te plaatsen.

Desondanks beschikken deze over de specificaties van een volwaardige PC.

De systemen kunnen eenvoudig zonder gereedschap in de inbouwdoos geplaatst worden.

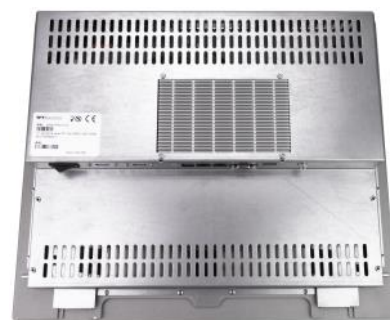
Kenmerken:

- Hoogwaardige LED TFT-display met goede beeldkwaliteit
- Projected capacitive touch met volledig vlakke voorzijde
- Voorzien van speakers en microfoon
- Fanless systeem en solid state storage
- Duurzame industriële componenten met lange beschikbaarheid
- Energiezuinig
- Eenvoudige montage

Domotica touchscreen panel pc

WMK-PPC1042 / WMK-PPC1710

met audio & microfoon



Specificaties

	WMK-PPC1042	WMK-PPC1710
Beelddiagonaal	10.4" (263mm)	17" (432mm)
Schermoppervlak	210 x 158mm	338 x 270mm
Inbouwdoos afmetingen	255 x 210 x 80mm	424 x 365 x 80mm
Front panel	275 x 230mm	444 x 385mm
Viewing angle L/R/U/D	88° / 88° / 88° / 88°	85° / 85° / 80° / 80°
Schermresolutie	1024 x 768	1280 x 1024
Contrast	1000 : 1	800 : 1
Helderheid	350 cd/m ²	350 cd/m ²
Touchtechniek	Projected capacitive (PCAP)	Projected capacitive (PCAP)
CPU	Intel Celeron N2930 quad core tot 2.16Ghz	Intel Celeron N2930 quad core tot 2.16Ghz
Werkgeheugen	4GB DDR3L	4GB DDR3L
Chipset	Bay Trail	Bay Trail
Storage	250GB mSATA	250GB mSATA
Aansluitingen	2x Gbit LAN, 2x USB3.0, 2x USB2.0, 1x VGA, 1x HDMI, 12V DC input	2x Gbit LAN, 2x USB3.0, 2x USB2.0, 1x VGA, 1x HDMI, 12V DC input
Besturingssysteem	Windows POSReady 7, 64-bit Windows 10 IoT Enterprise 2016 LTSB, 64-bit, Entry	Windows POSReady 7, 64-bit Windows 10 IoT Enterprise 2016 LTSB, 64-bit, Entry
Audio	2x 2W interne speakers, 1x interne microfoon	2x 2W interne speakers, 1x interne microfoon
Voeding	Externe 12V adapter	Externe 12V adapter
Garantie	2 jaar Carry-in	2 jaar Carry-in

* Windows 7 applicaties met uitzondering van Microsoft Office kunnen worden geïnstalleerd, mits deze door de hardware wordt ondersteund.
Specificatiewijzigingen voorbehouden.

Domotica touchscreen panel pc

WMK-03-PPC



De **WMK-03-PPC** serie is een unieke lijn touchscreen panel pc's, ontwikkeld voor inbouw in muren en wanden.

Deze zijn onder andere geschikt voor domotica (huiselektronica), informatievoorziening, reserverings-systemen, product- en bedrijfspresentaties.

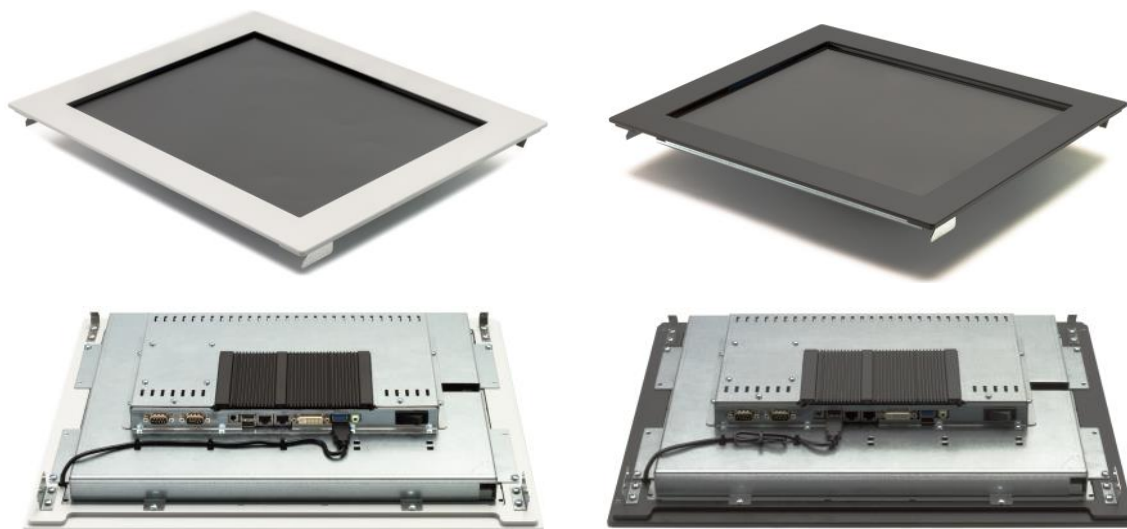
Het systeem wordt eenvoudig gemonteerd door deze met behulp van veerlippen in een inbouwdoos te klikken.

Kenmerken:

- Hoogwaardig TFT-display met zeer goede beeldkwaliteit
- Fanless en solid state storage voor optimale bedrijfszekerheid
- Duurzame industriële componenten met lange beschikbaarheid
- Energiezuinig
- Eenvoudige en onzichtbare montage
- Aluminium frontplaat in RAL9005 Gitzwart (fijnstructuur) of RAL9006 Blank Aluminiumkleurig (glad mat anodic natura)
- Verkrijgbaar in afmetingen 15", 17", 19" & 21.5"
- Duurzame en slijtvaste Infrarood touchtechniek

Domotica touchscreen panel pc

WMK-03-PPC



Specificaties

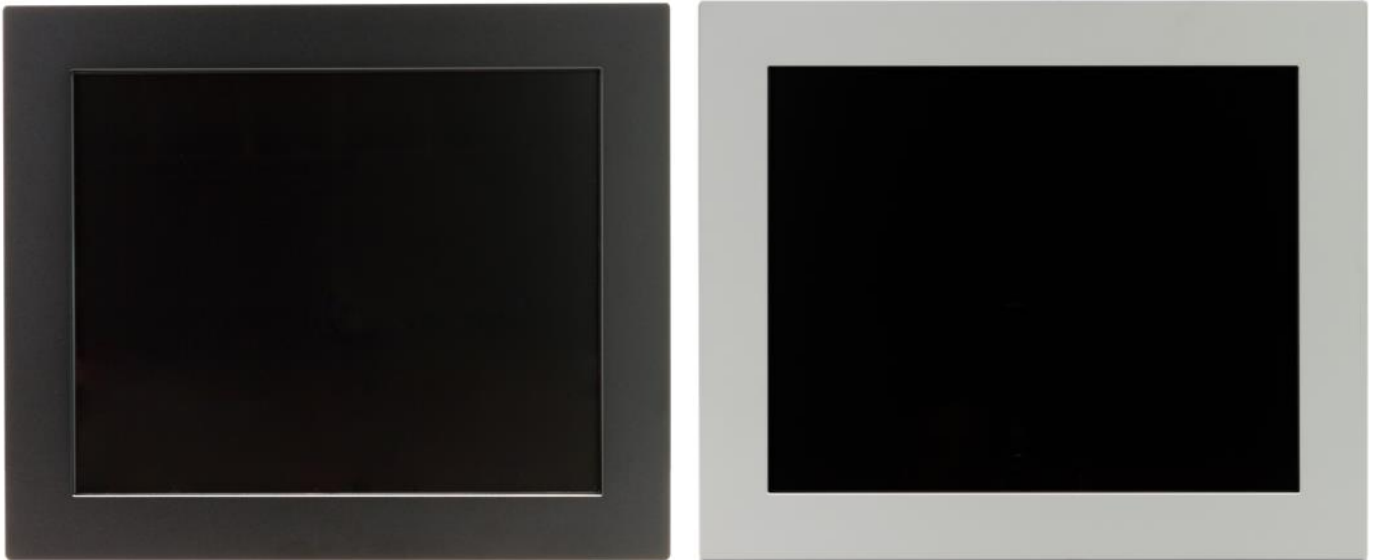
	WMK-03-PPC155	WMK-03-PPC175	WMK-03-PPC195	WMK-03-PPC225
Beelddiagonaal	15" (381mm)	17" (432mm)	19" (483mm)	21.5" (546mm)
Schermoppervlak	304 x 228mm	338x270mm	376 x 301mm	477 x 268mm
Inbouwdoos afmetingen	392 x 316 x 80mm	406 x 338 x 80mm	460 x 381 x 80mm	552 x 351 x 80mm
Front panel	402 x 326mm	416 x 348mm	476 x 401mm	572 x 371mm
Viewing angle L/R/U/D	88° / 88° / 88° / 88°	85° / 85° / 80° / 80°	85° / 85° / 80° / 80°	89° / 89° / 89° / 89°
Schermresolutie	1024 x 768	1280 x 1024	1280 x 1024	1920 x 1080
Contrast	700 : 1	800 : 1	1000 : 1	5000 : 1
Helderheid	350 cd/m ²	350 cd/m ²	350 cd/m ²	300 cd/m ²
Touchtechniek	Infrarood			
CPU	Intel Celeron N2930 quad core tot 2.16Ghz			
Werkgeheugen	4GB DDR3L			
Chipset	SoC			
Storage	250GB mSATA			
Aansluitingen	2x Gbit LAN, 4x USB2.0, 2x COM, 1xDVI-I out, 1x audio (Line out), 9~24V DC input			
Besturingssysteem (optioneel)	Windows 7 Pro 64-bit, Windows POSReady 7 64-bit*, Windows 10 IoT Enterprise 2016 LTSB, 64-bit, Entry			
Voeding	Externe 12V adapter, 75W			
Garantie	2 jaar Carry-in			

* Windows 7 applicaties met uitzondering van Microsoft Office kunnen worden geïnstalleerd, mits deze door de hardware wordt ondersteund.

Specificatiewijzigingen voorbehouden.

Domotica touchscreen display

WMK-03-TFT



De **WMK-03-TFT** serie bestaat uit touchscreen monitoren, welke ontwikkeld zijn voor inbouw in muren en wanden. Deze zijn onder andere geschikt voor domotica (huiselektronica), informatievoorziening, reserveringssystemen, product- en bedrijfspresentaties.

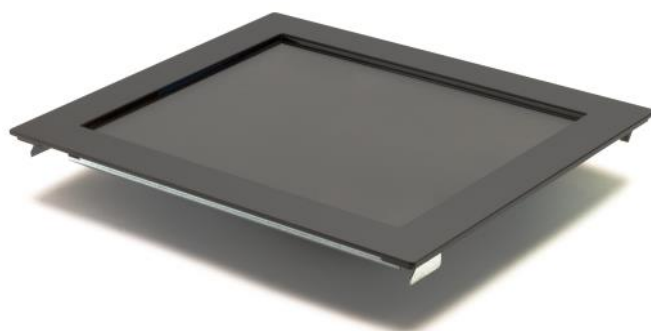
Het scherm wordt eenvoudig gemonteerd door deze met behulp van veerlippen in de inbouwdoos te klikken.

Kenmerken:

- Hoogwaardig TFT-display met zeer goede beeldkwaliteit
- Duurzame industriële componenten met lange beschikbaarheid
- Energiezuinig
- Eenvoudige en onzichtbare montage
- Aluminium frontplaat in RAL9005 Gitzwart (fijnstructuur) of RAL9006 Blank Aluminiumkleurig (glad mat anodic natura)
- Verkrijgbaar in afmetingen 15", 17", 19" & 21.5"
- Duurzame en slijtvaste Infrarood touchtechniek

Domotica touchscreen display

WMK-03-TFT



Specificaties

	15"	17"	19"	21.5"
Beelddiagonaal	15" (381mm)	17" (432mm)	19" (483mm)	21.5" (547mm)
Schermoppervlak	304 x 228mm	338 x 270mm	376 x 301mm	477 x 268mm
Backbox afmetingen	392 x 316 x 80mm	406 x 338 x 80mm	460 x 381 x 80mm	552 x 351 x 80mm
Front panel	402 x 326 x 10mm	416 x 348 x 10mm	476 x 401 x 10mm	572 x 371x 10mm
Viewing angle L/R/U/D	88° / 88° / 88° / 88°	80° / 80° / 80° / 80°	85° / 85° / 80° / 80°	89° / 89° / 89° / 89°
Schermresolutie	1024 x 768	1280 x 1024	1280 x 1024	1920 x 1080
Contrast	700 : 1	800 : 1	1000 : 1	5000 : 1
Helderheid	350 cd/m ²	300 cd/m ²	350 cd/m ²	300 cd/m ²
Touchtechniek		Infrarood		
Aansluitingen		VGA / DVI / HDMI voor beeld / USB voor touch		
Voeding		Externe 12V adapter, 60W		
Garantie		2 jaar Carry-in		

- Afwijkende kleuren mogelijk
- Specificatiewijzigingen voorbehouden

over TFT-Solutions BV

TFT-Solutions BV is gespecialiseerd in professionele displays, touchscreens en touchcomputers. Naast een bijzonder uitgebreid assortiment aan standaardproducten bieden wij ruime mogelijkheden voor maatwerk-oplossingen.

Een greep uit het assortiment:

- Domoticatouchscreens
- Inbouwmonitoren en -touchscreens voor industrie, machinebediening, productieautomatisering, instore advertising, kiosks en musea
- Panel PC's
- Volledig IP65 touchscreens voor industrie en buitentoepassingen
- Sunlight readable displays
- Vandalismebestendige touchscreens
- Grootformaat displays en touchscreens
- Videodisplays
- Industriële mini PC's
- Industriële keyboards, touchpads, trackballs en UTP-extenders

Onze website en documentatie toont slechts een greep uit de totale leveringsmogelijkheden. Mocht u niet direct de gewenste oplossing vinden, dan raden wij u aan om contact met ons op te nemen.

Wij adviseren u graag over de mogelijkheden.

