

Videregående opplæring

- Muligheter og utfordringer







Norsk arbeidslivs historie de siste 1000 år

Bonde, Bonde, Bonde, Bonde, Bonde,
Bonde, Bonde, Bonde, Bonde, Bonde,
Bonde, Bonde, Bonde, Bonde, Bonde,
Bonde, Bonde, Bonde, Bonde, Bonde,
Bonde, Bonde, Bonde, Bonde, Bonde,
Bonde, Bonde, Bonde, Bonde, Bonde,
Bonde, Bonde, Industriarbeider, Lærer, Samfunnsviter.





Den Norske Fagarbeideren " X-faktoren i den Norske modellen."

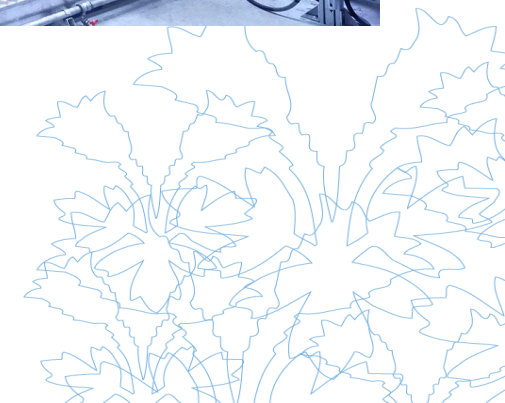
- Den Norske modellen =
 - høy konkurransevne internasjonalt,
 - et høyt teknologisk nivå,
 - høy levestandard og
 - arbeidstakere som er av de mest teknologisk nivå, målt i produsert verdi per time arbeid.
- Selvstendige, høyt kompetente fagarbeidere!
- Lite behov for formenn og "pekere".
- Kort vei til ledelsen, flat struktur, stor grad av likhet, Høy tillit mellom partene i arbeidslivet
- Marginene avhenger av fagfolk med høy kompetanse – også i fremtiden





Arbeidslivet endrer seg fundamentalt

- Endringene i arbeidslivet vil skje stadig hurtigere (tilsvarende 60 foregående års endringer på de neste 20 år)
- Jobber vil automatiseres bort. Hver tredje norske jobb kan være erstattet av ny teknologi innen 20 år. (33% i Norge, 47% i USA)
- Større kompetansekrav som følge av teknologisk utvikling, kan forsterke todelingen av arbeidsmarkedet – i et høykompetent og lav kompetent arbeidsmarked?



40.000 skogsarbeidere i 1950
Under 1000 skogsarbeidere i dag





Nye utdanningstilbud eller endret innhold i lærefag

- Innovasjonsområdene rettes i all hovedsak mot digitalisering.
- For fag- og yrkesopplæringen vil det derfor være avgjørende hvordan dette skal imøtekommes.
 - Hva betyr digitalisering?
 - Hva betyr robotisering?
 - Hva betyr det for utdanningsprogram innenfor TIP, HO og BA.
 - Hvilke teknologiske utviklinger skal vi satse på?
 - På hvilket nivå skal videregående skole synliggjøre muligheter som utløses gjennom bruk av "big-data" og kunstig intelligens?
 - Hvordan og hvorfor «digitalisere sammen» slik at vi kan høste ut maksimal effekt?
- Eksempelvis vil man innenfor bygg møte et helt nytt digitalt bilde de kommende årene. Teknologien er allerede tatt i bruk flere steder. Både digital prosjektering (før det bygges), digital byggeplass (når det bygges), og digital bygning (når det er bygget) blir dekket. Droner, parametrisk design, digital tvilling, sensorer, 3D-printing, BIM, og virtuell virkelighet er noen få nøkkelord.

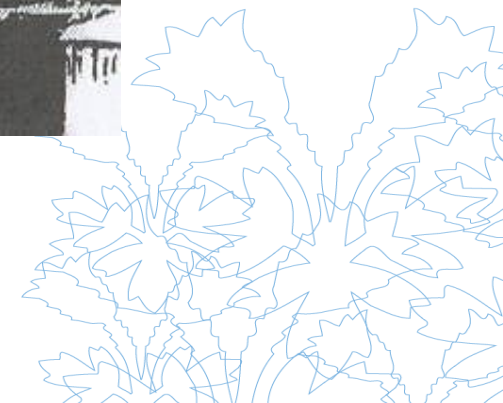
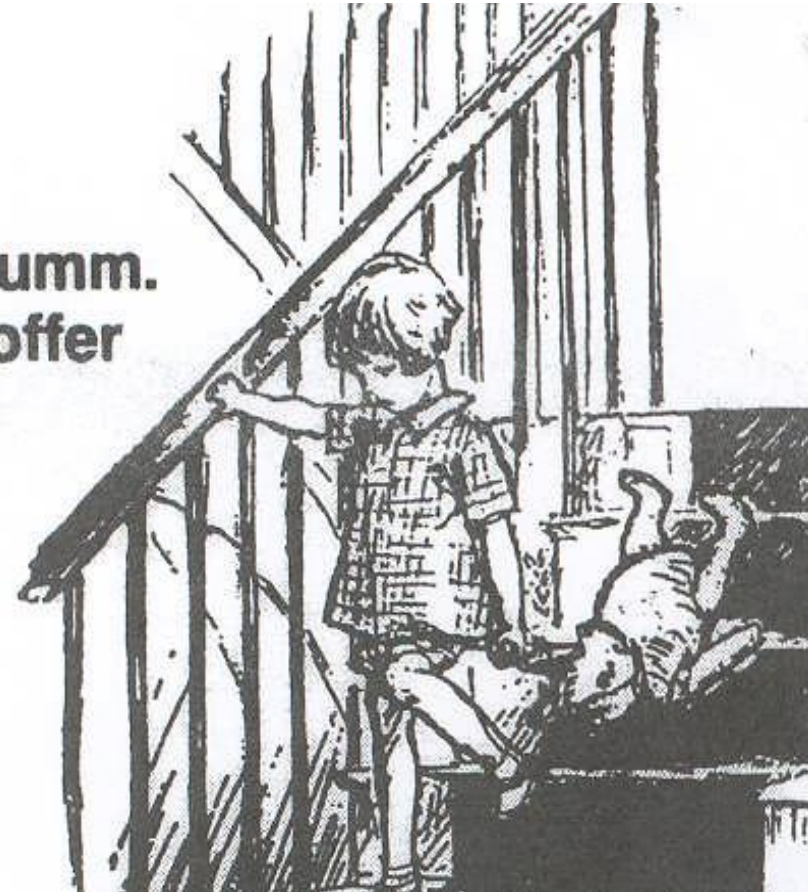


En 3D-printerrobot bygger et hus i Nantes. Foto: Université de Nantes





**– Hvor går vi, spurte Ole Brumm.
– Ingen steder, svarte Kristoffer
Robin.
Og så gikk de dit.**





Skoleutvikling – mulighet til forbedring!

Mange innganger å velge blant..... vi må prioritere

- Skolebasert kompetanseutvikling
 - Kollektiv læring og praksisutvikling
 - Lærende nettverk
 - Å skape forandring i klasserommets praksis
 - Fra teori til praksis i vurderingen for læring
 - Digital kompetanse i skolen - digitale læringsressurser
-
- **Sluttere**
 - **Overganger**
 - **IKO**
 - **Lærebedrifter**

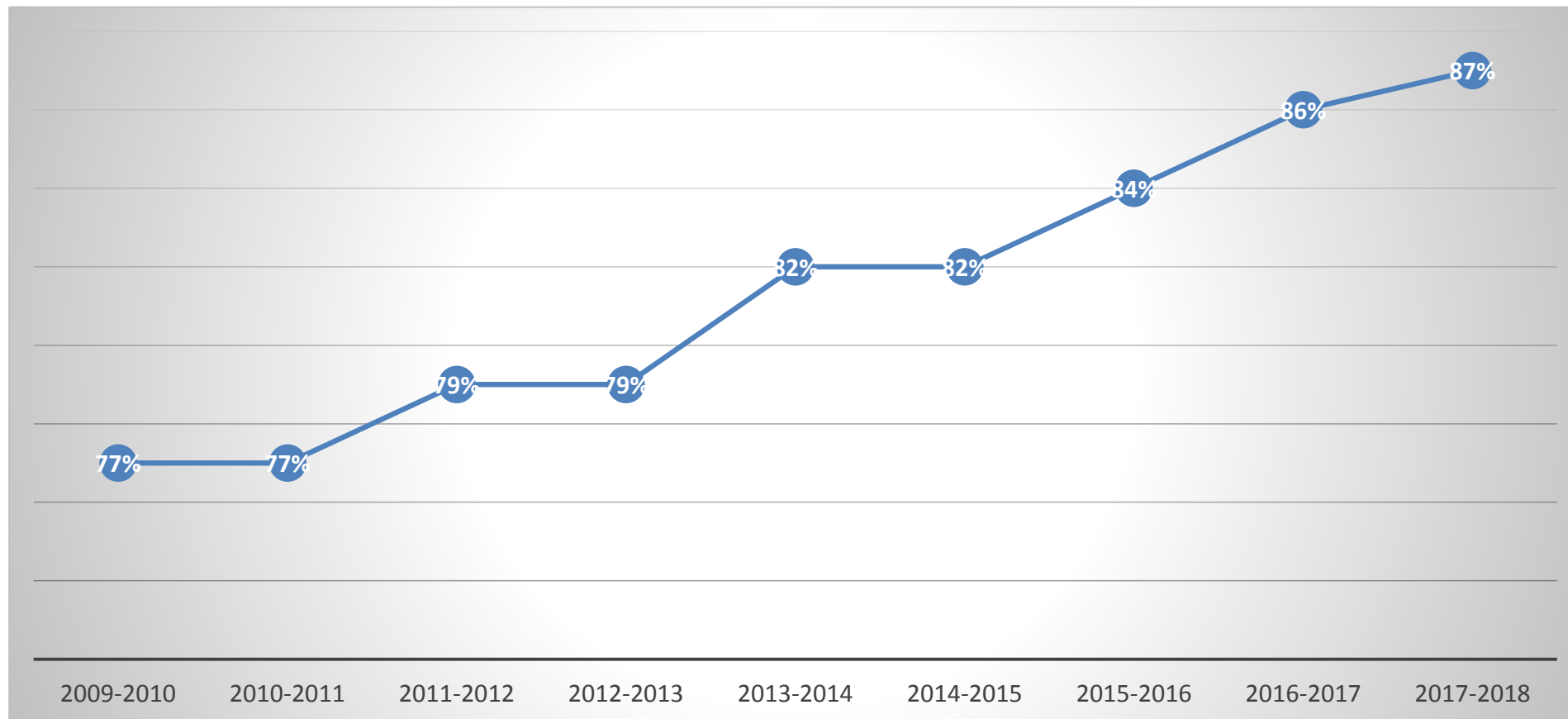


Results

**Lokale gjennomføringstall 2018
Skoleåret 2017-2018**



Fullført og bestått pr. skoleår Oppland, foreløpig tall 2017-2018





Fullføringsgrad skoleåret 2017-2018, foreløpige tall

	Fullført og bestått (B)	Fullført og ikke bestått (I)	Mangler grunnlag (M)	Alternativ opplæringsplan (A)	Sluttet (S)
Dokka videregående skole	76,7%	9,3%	1,1%	9,6%	3,3%
Gausdal videregående skole	85,2%	7,5%	4,3%	0,0%	3,0%
Gjøvik videregående skole	87,4%	3,9%	3,3%	1,3%	4,1%
Hadeland videregående skole	82,2%	3,1%	4,9%	5,8%	4,1%
Lena-Valle videregående skole, avd Lena	77,7%	12,5%	3,0%	1,0%	5,8%
Lena-Valle videregående skole, avd Valle	84,5%	3,9%	1,1%	6,1%	4,4%
Lillehammer videreg skole, avd Nord	73,8%	11,2%	5,9%	5,1%	4,0%
Lillehammer videreg skole, avd Sør	89,2%	7,9%	0,6%	0,0%	2,3%
Nord-Gudbrandsdal vgs,avd. Dombås	94,4%	4,2%	0,0%	0,0%	1,4%
Nord-Gudbrandsdal vgs,avd. Lom	92,0%	3,5%	0,0%	3,5%	0,9%
Nord-Gudbrandsdal vgs,avd. Otta	88,4%	3,0%	4,1%	1,7%	2,8%
Raufoss videregående skole	85,5%	3,0%	0,2%	6,2%	5,1%
Valdres videregående skule	84,1%	6,4%	3,4%	2,5%	3,6%
Vinstra videregående skule	84,9%	5,4%	3,6%	2,5%	3,6%
Total, 2017-18	84,1%	6,1%	3,1%	3,0%	3,8%

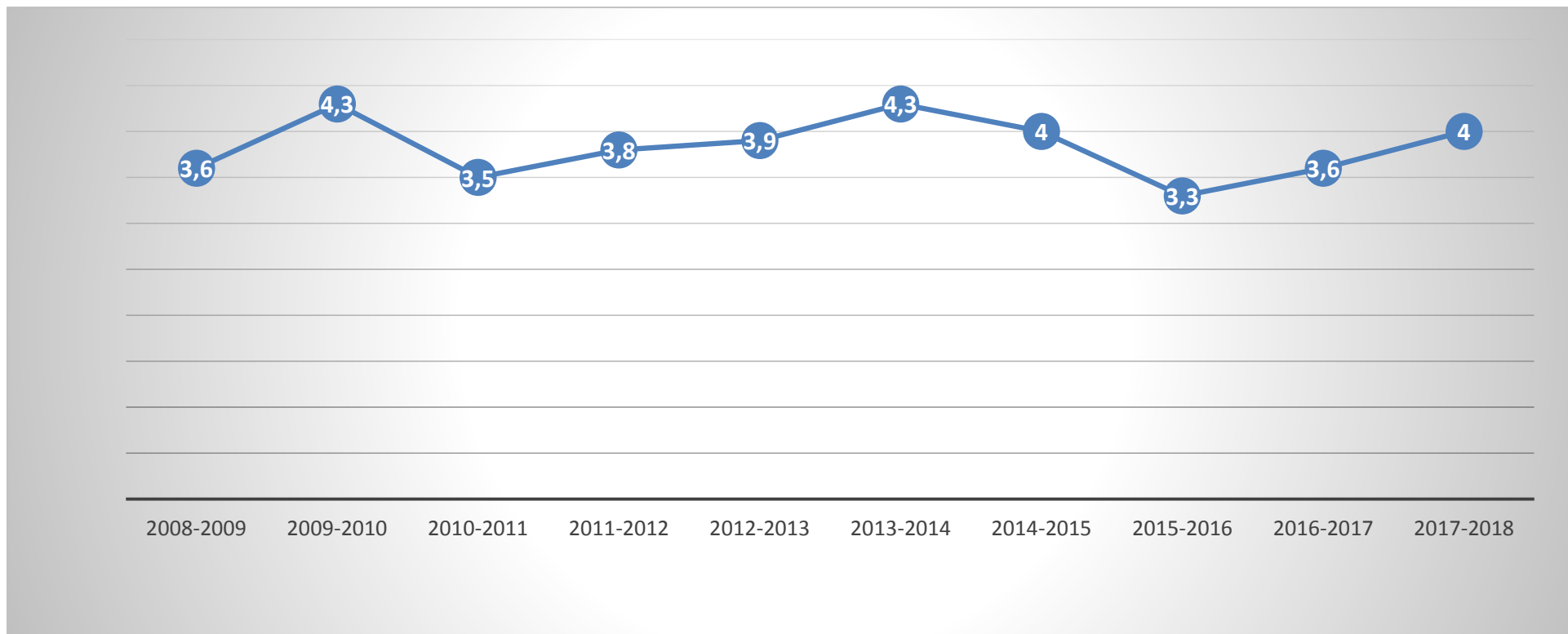
Fullføringsgraden 87,1%





Utvikling i andel elever som slutter i løpet av skoleåret

Oppland, foreløpige tall

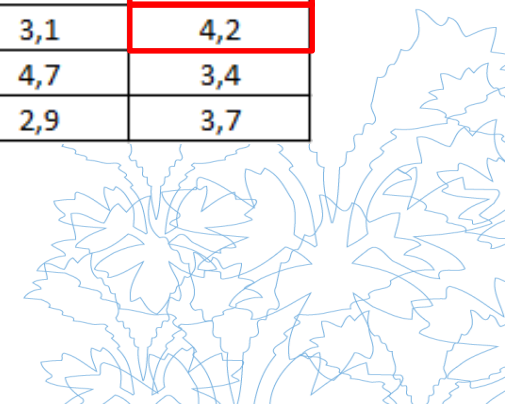




Utvikling i andel elever som slutter i løpet av skoleåret pr. skole

Oppland, foreløpige tall 2017-2018

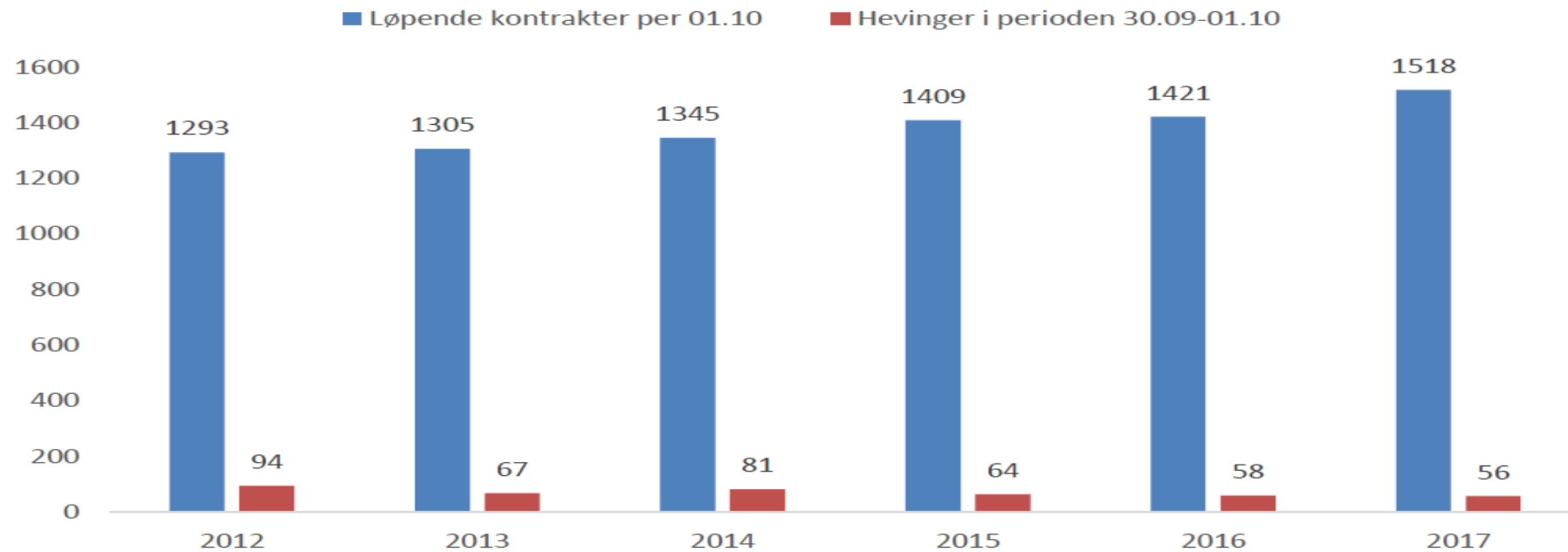
	2008-2009	2009-2010	2010-2011	2011-2012	2012-2013	2013-2014	2014-2015	2015-2016	2016-2017	2017-2018
Nord-Gudbrandsdal	3,8	5,8	4,6	3,7	2,6	3,4	3,6	2,6	3,1	2,6
Vinstra	2,8	6,3	3,2	4,5	4,3	5,3	3,3	2,3	1,9	3,4
Gausdal	0,8	1,7	1,3	2,5	3,8	2,5	1,6	1,7	3,3	3,4
Mesna	9,5	7,1	3,8	7,1	11,9	10,2				
Vargstad	4,7	7,7	9,2	6,6	7,9	8,1				
Lillehammer	2	1,6	1,3	1,7	1,4	1,3	5,4	3,9	4,6	3,4
Gjøvik	3,3	2,7	1,7	2,5	1,8	3,6	4	3,1	3	4,6
Valle	8,9	2,3	4,4	3,5	4,9	7,7	2,6			
Lena	4,4	4,4	4	4,9	5,9	5,6	3			
Lena-Valle								4,8	3,3	5,6
Raufoss	6,2	7,3	4,8	3	3,3	5,2	7,4	3,3	6,4	5
Hadeland	2,1	3,4	3,7	3,7	4,2	3,2	3,8	3,2	3,1	4,2
Dokka	4,6	6,3	4,8	5,5	3,5	4,4	3	5,2	4,7	3,4
Valdres	2,4	2,3	2,8	3,5	2,3	3	2,5	2,9	2,9	3,7





Heving av lærekontrakter

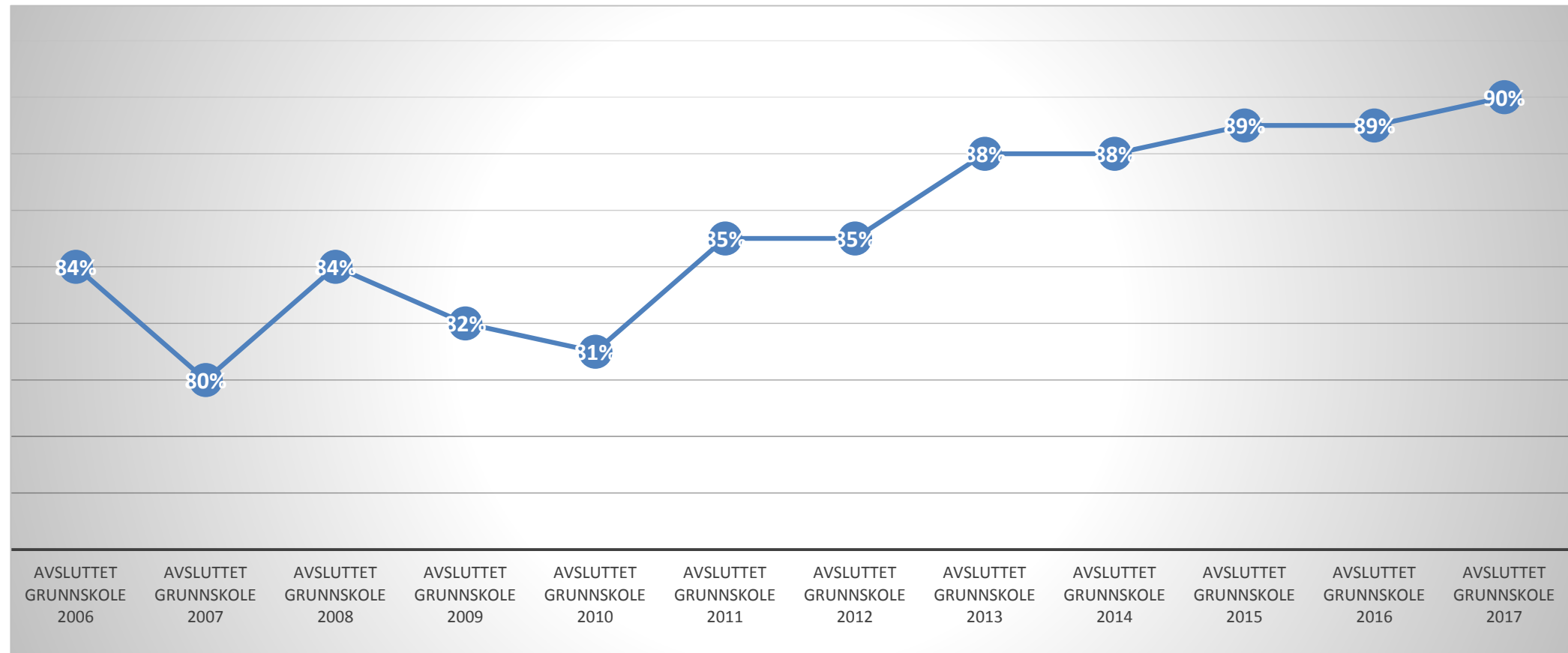
Hevede kontrakter i forhold til løpende



Andelen slutttere er noe lavere på yrkesfag (2%), enn studiespesialisering. Imidlertid større utfordringer med overganger.



Fullført og bestått Vg1 Oppland, foreløpige tall 2017-2018





Fullført og bestått Vg1

Per avgiverskolekommune i Oppland, foreløpige tall 2017-2018

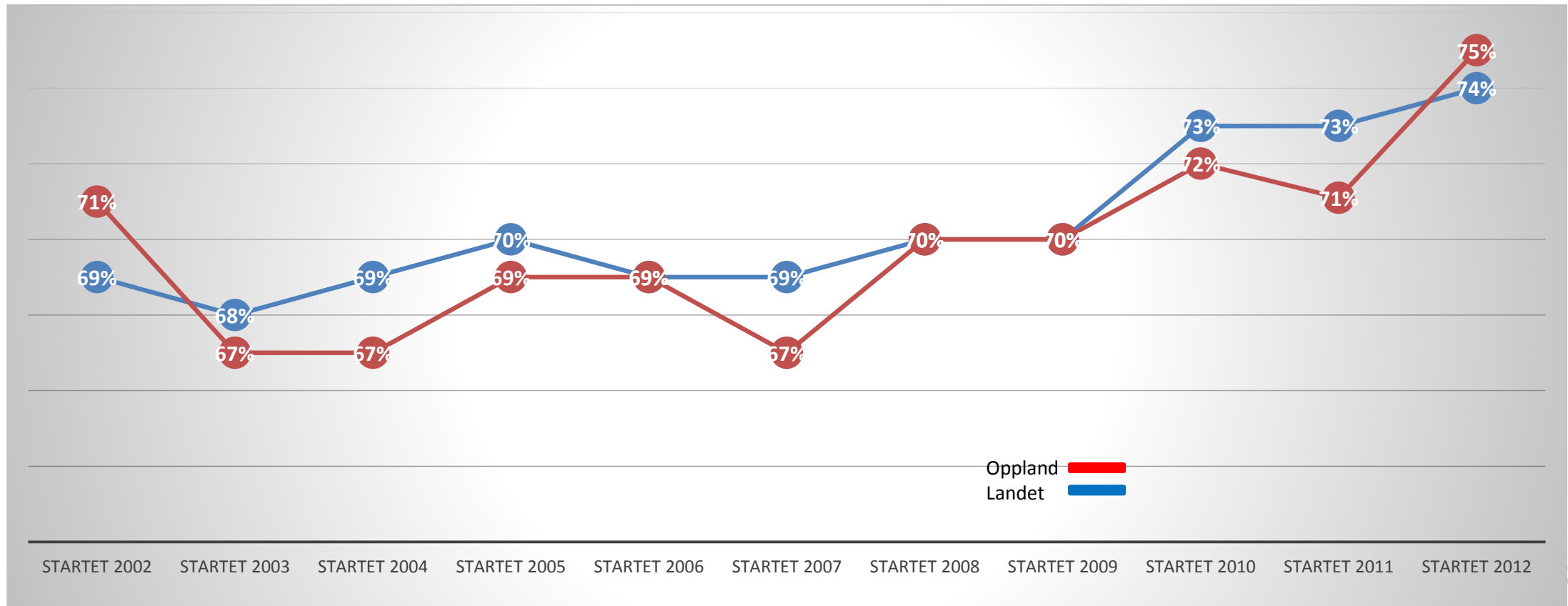
Kommune	2007	2008	2009	2010	2011	2012	2013	2014	2015	2016	2017
DOVRE	76 %	71 %	62 %	75 %	87 %	82 %	97 %	82%	90%	95%	95%
LESJA	90 %	87 %	72 %	90 %	100 %	96 %	93 %	100%	88%	89%	94%
LOM	82 %	95 %	78 %	93 %	88 %	84 %	87 %	100%	92%	100%	96%
SEL	85 %	82 %	78 %	82 %	81 %	79 %	93 %	95%	85%	81%	94%
SKJÅK	70 %	78 %	76 %	85 %	92 %	72 %	85 %	71%	95%	96%	92%
VÅGÅ	86 %	85 %	73 %	89 %	96 %	84 %	94 %	90%	83%	87%	95%
NORD-FRON	79 %	82 %	76 %	82 %	79 %	78 %	81 %	91%	94%	91%	86%
RINGEBU	83 %	90 %	76 %	79 %	82 %	83 %	79 %	91%	84%	80%	90%
SØR-FRON	74 %	78 %	86 %	72 %	77 %	81 %	89 %	80%	78%	91%	100%
GAUSDAL	83 %	86 %	76 %	81 %	73 %	85 %	84 %	87%	80%	94%	88%
LILLEHAMMER	79 %	85 %	79 %	81 %	84 %	85 %	89 %	85%	85%	87%	90%
ØYER	72 %	81 %	89 %	81 %	92 %	86 %	84 %	75%	84%	81%	88%
GJØVIK	74 %	77 %	83 %	80 %	85 %	80 %	85 %	81%	86%	85%	85%
NORDRE LAND	77 %	89 %	84 %	82 %	81 %	87 %	76 %	79%	85%	88%	89%
SØNDRE LAND	76 %	89 %	81 %	75 %	85 %	80 %	82 %	92%	90%	85%	97%
VESTRE TOTEN	80 %	78 %	78 %	71 %	79 %	80 %	80 %	86%	82%	82%	84%
ØSTRE TOTEN	81 %	84 %	81 %	82 %	78 %	80 %	80 %	77%	87%	88%	91%
GRAN	71 %	82 %	84 %	77 %	76 %	79 %	87 %	83%	80%	85%	92%
JEVNAKER	76 %	86 %	76 %	81 %	86 %	75 %	76 %	89%	84%	83%	88%
LUNNER	77 %	85 %	79 %	71 %	82 %	82 %	89 %	92%	89%	82%	96%
ETNEDAL	64 %	90 %	80 %	64 %	86 %	91 %	92 %	91%	94%	100%	84%
NORD-AURDAL	82 %	77 %	83 %	87 %	84 %	92 %	89 %	85%	85%	91%	82%
SØR-AURDAL	77 %	92 %	96 %	88 %	81 %	84 %	89 %	79%	91%	86%	87%
VANG	86 %	93 %	86 %	78 %	88 %	83 %	94 %	81%	81%	100%	89%
VESTRE SLIDRE	93 %	87 %	77 %	75 %	73 %	71 %	81 %	81%	75%	84%	88%
ØYSTRE SLIDRE	86 %	91 %	92 %	93 %	86 %	86 %	94 %	98%	91%	97%	87%
SAMLET I OPPLAND	78%	83%	80%	80%	83%	82%	85%	85%	86%	87%	89%

Results

**SSB Gjennomføring 2018
2012 - kullet**



Gjennomføring på 5 år Oppland og landet

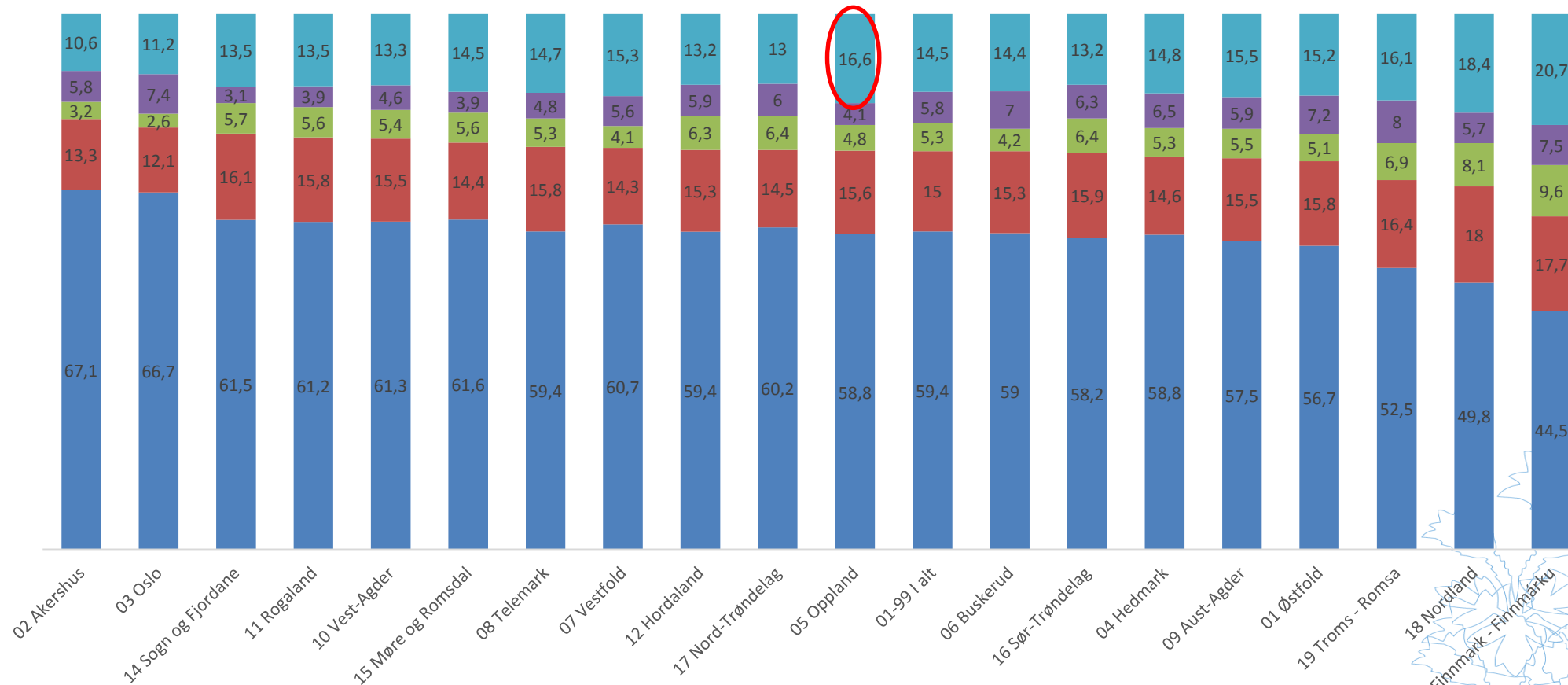




Gjennomføring på 5 år

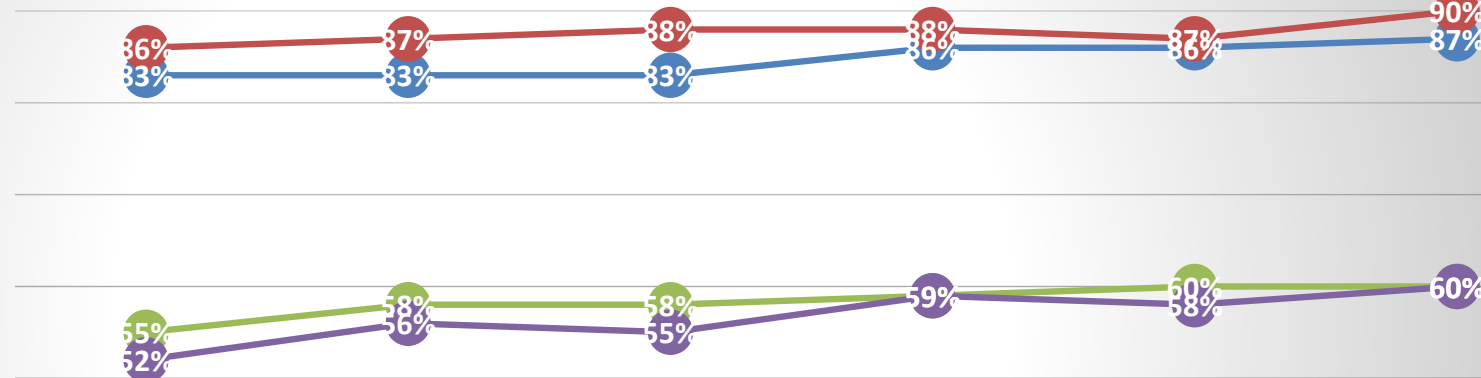
Alle fylker

■ Fullført på normert tid ■ Fullført på mer enn normert tid ■ Fortsatt i videregående opplæring etter 5 år ■ Gjennomført VKII/gått opp til fagprøve, ikke bestått ■ Sluttet underveis





Studieforberedende og yrkesfag, Oppland sammenlignet med landet



	2007-kullet	2008-kullet	2009-kullet	2010-kullet	2011-kullet	2012-kullet
— Studieforberedende, landet	83%	83%	83%	86%	86%	87%
— Studieforberedende, Oppland	86%	87%	88%	88%	87%	90%
— Yrkesfag, landet	55%	58%	58%	59%	60%	60%
— Yrkesfag, Oppland	52%	56%	55%	59%	58%	60%



Fullført og bestått pr. kommune i Oppland

Fullført og bestått etter 5 år (prosent)

	2007-kullet	2008-kullet	2009-kullet	2010-kullet	2011-kullet	2012-kullet	Endring	Antall 2011
05 Oppland	67 %	70 %	70 %	72 %	71 %	75 %	4 %	2414
0501 Lillehammer	76 %	71 %	77 %	78 %	74 %	78 %	5 %	343
0502 Gjøvik	64 %	69 %	71 %	72 %	74 %	75 %	1 %	350
0511 Dovre	72 %	70 %	55 %	60 %	90 %	81 %	-9 %	29
0512 Lesja	76 %	70 %	70 %	90 %	87 %	100 %	13 %	31
0513 Skjåk	52 %	73 %	67 %	81 %	86 %	78 %	-8 %	36
0514 Lom	73 %	78 %	80 %	90 %	69 %	74 %	5 %	39
0515 Vågå	79 %	72 %	73 %	75 %	78 %	60 %	-18 %	45
0516 Nord-Fron	63 %	68 %	65 %	65 %	71 %	71 %	0 %	69
0517 Sel	74 %	68 %	70 %	73 %	75 %	63 %	-12 %	88
0519 Sør-Fron	57 %	60 %	70 %	71 %	77 %	72 %	-5 %	47
0520 Ringebu	66 %	79 %	77 %	69 %	74 %	77 %	3 %	57
0521 Øyer	65 %	75 %	73 %	72 %	83 %	83 %	1 %	63
0522 Gausdal	72 %	74 %	60 %	80 %	59 %	81 %	21 %	86
0528 Østre Toten	67 %	70 %	70 %	67 %	72 %	71 %	-1 %	184
0529 Vestre Toten	61 %	67 %	63 %	65 %	64 %	67 %	3 %	161
0532 Jevnaker	65 %	77 %	62 %	73 %	71 %	76 %	5 %	84
0533 Lunner	70 %	65 %	72 %	70 %	64 %	72 %	7 %	129
0534 Gran	69 %	70 %	72 %	69 %	71 %	77 %	7 %	173
0536 Søndre Land	68 %	73 %	64 %	70 %	73 %	66 %	-7 %	84
0538 Nordre Land	58 %	68 %	59 %	71 %	69 %	77 %	8 %	97
0540 Sør-Aurdal	59 %	73 %	83 %	76 %	70 %	66 %	-4 %	46
0541 Etnedal	43 %	76 %	50 %					
0542 Nord-Aurdal	71 %	70 %	69 %	75 %	66 %	73 %	8 %	70
0543 Vestre Slidre	57 %	63 %	66 %	58 %	44 %	63 %	19 %	32
0544 Øystre Slidre	66 %	62 %	65 %	78 %	76 %	81 %	4 %	42
0545 Vang	75 %	61 %	76 %					
05-KG01 Etnedal og Vang				67 %	79 %	87 %	8 %	29



Siste viktige måling

5-års gjennomføring for 2012-kullet.....

- Oppløftende resultater!
- Styrket tro på at det vi har sagt og gjort er riktig
- Vi løser oppgaver på nye måter på mange områder!
- Vi vil holde fast ved denne tilnærmingen og fortsatt «trykke på»
- Vi må våge å stille de «vanskelige og kanskje provoserende» spørsmålene



En krevende skoleeier!

- Kanskje det viktigste i forhold til en positiv skoleutvikling
- Har et fylkesting i Oppland som virkelig er engasjert og interessert i hvordan det går med elevene våre
- Vi har en skoleeier som:
 1. Stiller krav
 2. **Stiller vanskelige spørsmål**
 3. Som er positive og villige til å støtte opp om nytenking og nye tiltak i skolen vår.....



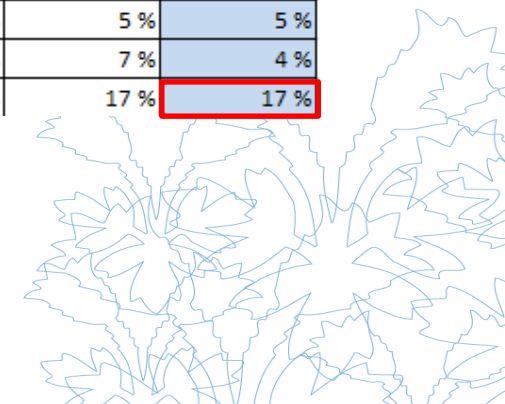


Hvordan lykkes vi?

Fordelingen på kategorier

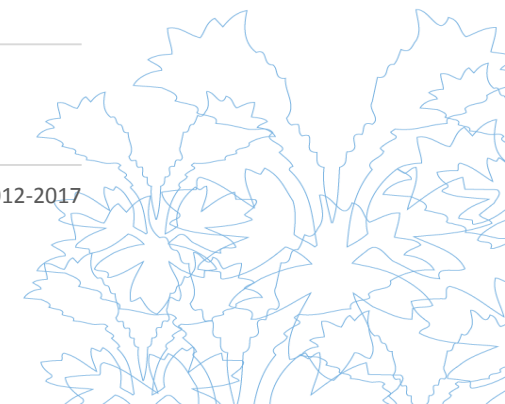
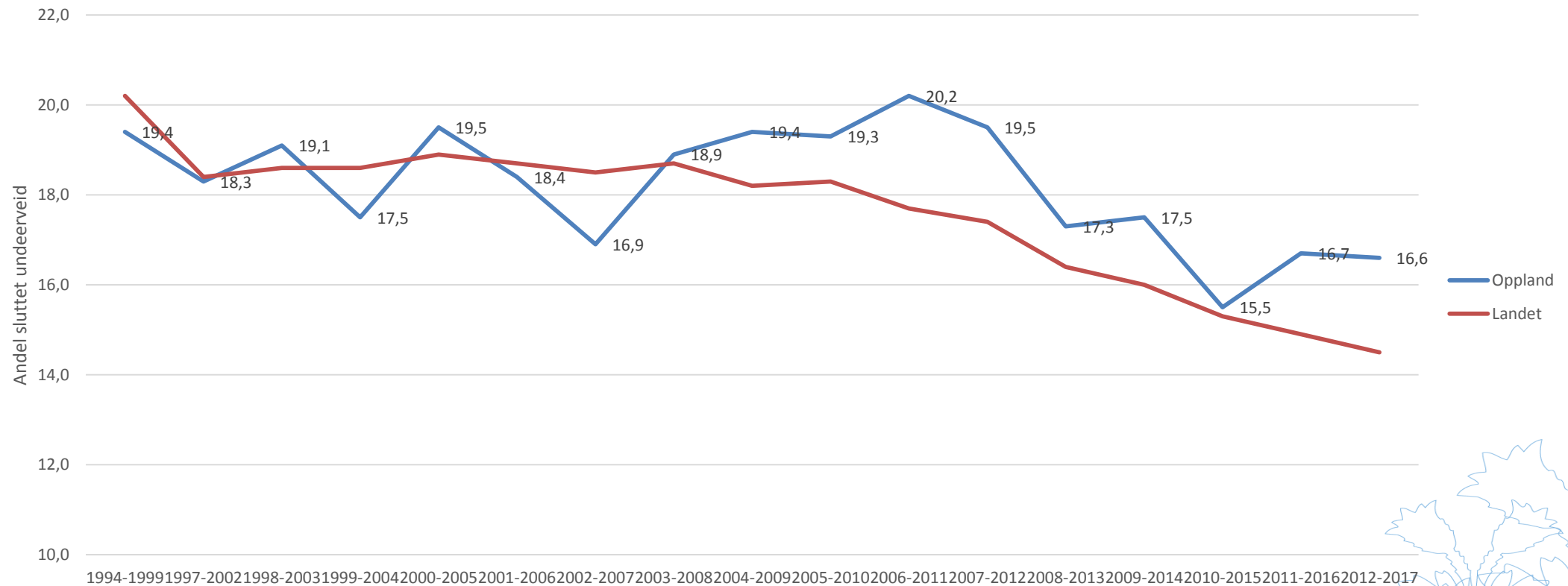
Hele landet	Startet 2002	Startet 2003	Startet 2004	Startet 2005	Startet 2006	Startet 2007	Startet 2008	Startet 2009	Startet 2010	Startet 2011	Startet 2012
Fullført og bestått på normert tid	57 %	56 %	56 %	57 %	56 %	56 %	57 %	56 %	59 %	58 %	59 %
Fullført og bestått på mer enn normert tid	12 %	12 %	13 %	13 %	13 %	13 %	13 %	14 %	14 %	15 %	15 %
Fortsatt i videregående opplæring etter 5 år	8 %	6 %	5 %	5 %	5 %	6 %	6 %	6 %	5 %	6 %	5 %
Gjennomført Vg3/gått opp til fagprøve, ikke bestått	7 %	8 %	8 %	7 %	7 %	7 %	7 %	8 %	7 %	6 %	6 %
Sluttet underveis	17 %	19 %	18 %	18 %	18 %	17 %	16 %	16 %	15 %	15 %	14 %

Oppland	Startet 2002	Startet 2003	Startet 2004	Startet 2005	Startet 2006	Startet 2007	Startet 2008	Startet 2009	Startet 2010	Startet 2011	Startet 2012
Fullført og bestått på normert tid	59 %	56 %	55 %	56 %	56 %	56 %	56 %	54 %	58 %	57 %	59 %
Fullført og bestått på mer enn normert tid	12 %	11 %	12 %	13 %	13 %	11 %	14 %	16 %	14 %	14 %	16 %
Fortsatt i videregående opplæring etter 5 år	6 %	6 %	6 %	4 %	4 %	5 %	6 %	6 %	6 %	5 %	5 %
Gjennomført Vg3/gått opp til fagprøve, ikke bestått	6 %	8 %	8 %	8 %	7 %	8 %	7 %	7 %	6 %	7 %	4 %
Sluttet underveis	17 %	19 %	19 %	19 %	20 %	19 %	17 %	17 %	16 %	17 %	17 %





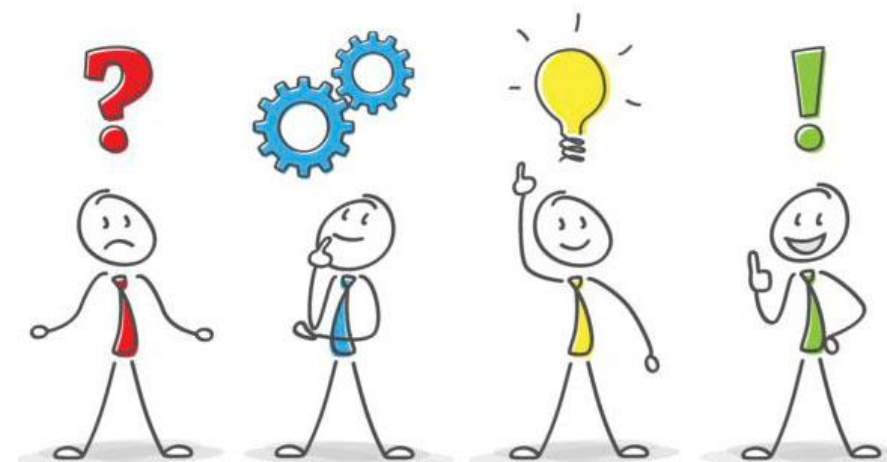
Utvikling i andel elever som slutter underveis i opplæringsløpet





Hovedutfordringen vår:

- **Vi har alt for mange som slutter**
- Prioriteringer fremover tar utgangspunkt denne utfordringene
- Vi vet at god ledelse gir bedre lærere og økt læring
- Vi må bruke kompetansen vår og alle i organisasjon vår til å gjøre noen med denne store utfordringa for Oppland!
- Vi snakker om **kollektive og gode prosesser** – der vi i **fellesskap** må finne en farbar vei ut av dette «uføret»



Mange viktige roller.....

.....i denne sammenhengen?

- REKTOR OG LEDERGRUPPEN VED SKOLENE
- LÆRERKORPSET generelt
- FAGENHET VGO
- RÅDGIVERKOORDINATORENE/RÅDGIVERAPPARATET
- ELEVTJENESTEN



Formidling 2018

Status og utfordringer



Status formidling per 11. september - overblikk

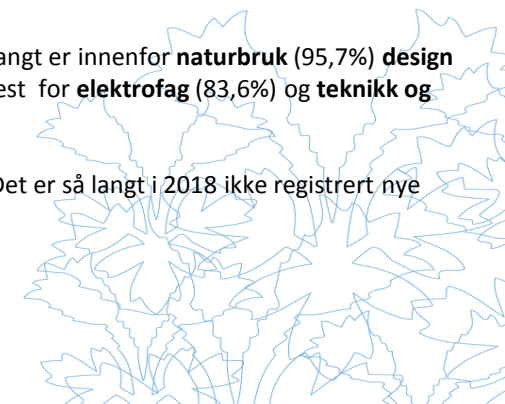
Utd.pr	Søker LK	Søkere totalt	Formidlet	Annet fylke	Alt.vg3	Formidlet totalt	% formidlet	Søker U-rett	Formidlet U-rett	% formidlet	Formidlet ikke rett	Gj.kar	
BA	Bygg- og anleggsteknikk	3	214	162	28	4	194	90,7%	176	160	90,9%	34	3,42
DH	Design og håndverk	0	21	16	2	2	20	95,2%	10	10	100,0%	10	3,54
EL	Elektrofag	0	153	107	12	12	131	85,6%	122	102	83,6%	29	3,46
HO	Helse- og oppvekstfag	7	189	142	8	10	160	84,7%	126	116	92,1%	43	3,38
MK	Medier og kommunikasjon	0	1	1	0	0	1	100,0%	0	0	-	1	-
NA	Naturbruk	1	23	19	3	0	22	95,7%	14	14	100,0%	8	4,00
RM	Restaurant- og matfag	6	61	34	15	3	52	85,2%	45	38	84,4%	14	3,27
SS	Service og samferdsel	3	161	111	24	6	141	87,6%	119	105	88,2%	36	3,26
TP	Teknikk og ind. produksjon	2	151	105	14	4	123	81,5%	116	92	79,3%	31	3,23
Total		22	974	697	106	41	844	86,7%	728	637	87,5%	206	3,37

Totalt er **803** søkere formidlet til ordinær læreplass per 11. september 2018. I tillegg har **41** søkere med ungdomsrett takket ja til tilbud om alternativt vg3 i skole, og er i gang med oppstartskurs. For gruppen med ungdomsrett har **87,5%** nå takket ja til et tilbud.

Lavest registrert formidling totalt (inkl. alt.vg3) så langt er innenfor **teknikk og industriell produksjon** (81,5%) og **helse- og oppvekstfag** (84,7%). Best registrert formidling så langt er innenfor **naturbruk** (95,7%) **design og håndverk** (95,2%), og **bygg- og anleggsteknikk** (90,7%). Ser vi på gruppen med ungdomsrett, har både **naturbruk** og **design og håndverk** 100% formidling, mens den er lavest for **elektrofag** (83,6%) og **teknikk og industriell produksjon** (79,3%).

I tillegg til disse formidlingene har vi så langt i 2018 **9 overganger** fra alternativt vg3 til ordinær læreplass, samt at det skal tegnes **18 TAF-kontrakter** for vg2-elever i TAF-løp. Det er så langt i 2018 ikke registrert nye vekslingslev-kontrakter.

Gjenværende **primærsøkere** per 11. september (inkl. alt.vg3): **130 (91 med ungdomsrett)**





Status avgiverskole Hadeland vgs

Utd.pr	Søker LK	Søkere totalt	Formidlet	Annet fylke	Alt.vg3	Formidlet totalt	% formidlet	Søker U-rett	Formidlet U-rett	% formidlet	Formidlet ikke rett	Gj.kar
BA	0	12	11	1	0	12	100,0%	12	12	100,0%	0	4,22
EL	0	19	9	5	3	17	89,5%	19	17	89,5%	0	2,94
HO	0	20	19	0	1	20	100,0%	18	18	100,0%	2	3,46
NA	0	1	1	0	0	1	100,0%	1	1	100,0%	0	-
RM	0	4	1	2	0	3	75,0%	4	3	75,0%	0	1,35
SS	0	23	11	10	0	21	91,3%	21	20	95,2%	1	3,82
TP	0	13	8	4	0	12	92,3%	11	11	100,0%	1	3,32
Total	0	92	60	22	4	86	93,5%	86	82	95,3%	4	3,60

Tabellen viser status for søkere til læreplass med Hadeland videregående skole som avgiverskole per 11. september. **86 av 92** reelle søkere (**93,5%**) har fått læreplass, inkludert 4 søkere som har takket ja til alt.vg3.

Best formidling innenfor **BA** (100%), **HO** (100%) og **NA** (100%). Lavest formidling innenfor **RM** (75%) og **EL** (89,5%)





Fag med flest gjenværende søkere per 30. august

Utd.pr	Lærefag	Totalt	Med ungdomsrett
BA	Tømrerfaget	15	13
HO	Barne- og ungdomsarbeiderfaget	14	7
HO	Helsearbeiderfaget	13	2
TP	Bilfaget, lette kjøretøy	9	7
EL	Dataelektronikerfaget	7	7
EL	Elektrikerfaget	6	6
SS	Salgsfaget	6	3
EL	Automatiseringsfaget	5	4
SS	IKT-servicefaget	5	3
TP	Landbruksmaskinmekanikerfaget	5	5
TP	Produksjonsteknikkfaget	5	4
EL	Telekommunikasjonsmontørfaget	3	2
SS	Sikkerhetsfaget	3	2
SS	Yrkessjåførfaget	3	3
TP	Industrimekanikerfaget	3	3

Fag med **mer enn 3 gjenværende** primærsøkere i Oppland per 11. september. Totalt, og for gruppen med ungdomsrett.



